



NevoSwitch 5 ingångar - 24 utgångar

När kvaliteten är viktig

Multiswitch med 5 ingångar (en terrest och 4 för de olika polarisationerna/banden på en satellit) och 24 utgångar för mottagare. Med en 12 dB potentiometer per utgång.

Kan användas som för stjärn nät eller kaskad nät där switcharna kopplas i kaskad.

Ref.	714506
	MS524C
EAN13	8424450172834

Förpackning

Låda	1 st.
------	-------

Fysisk data

Nettovikt	1.201,00 g
Bruttovikt	1.201,00 g
Bredd	137,00 mm
Höjd	386,00 mm
Djup	29,00 mm
Huvudproduktens vikt	1.189,00 g

Utmärkande egenskaper

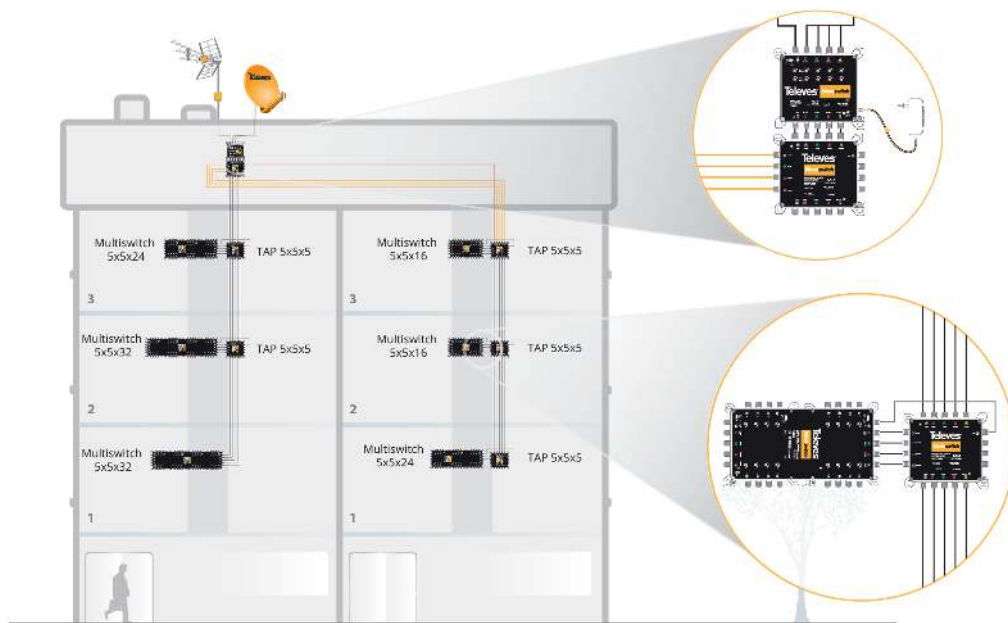
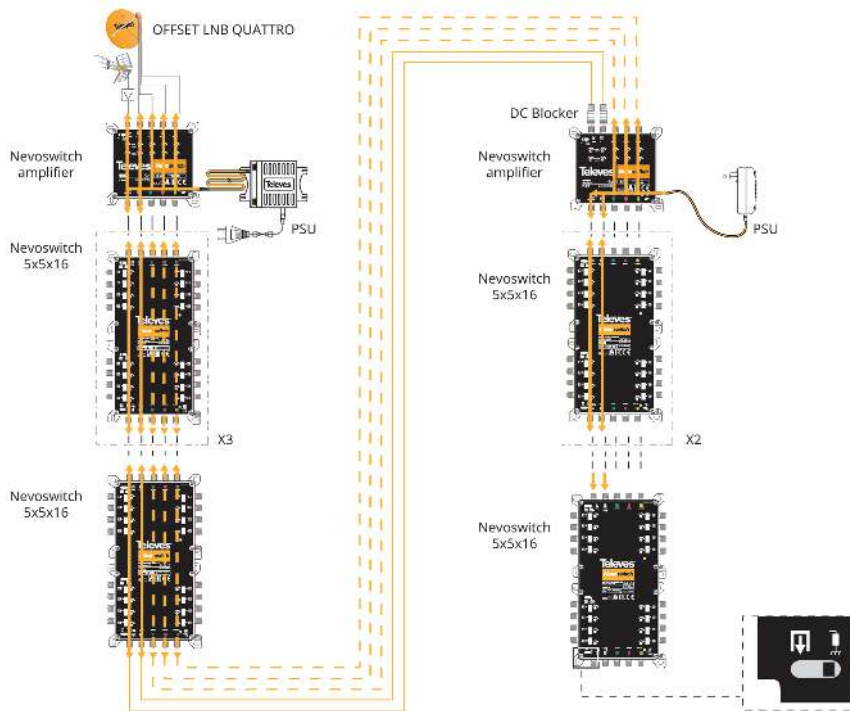
- Med potentiometer (12 dB) på varje utgång för att optimera och jämna ut signalskillnader per individuell utgång
- Med strömmatning för mastförstärkare eller dipolförstärkare

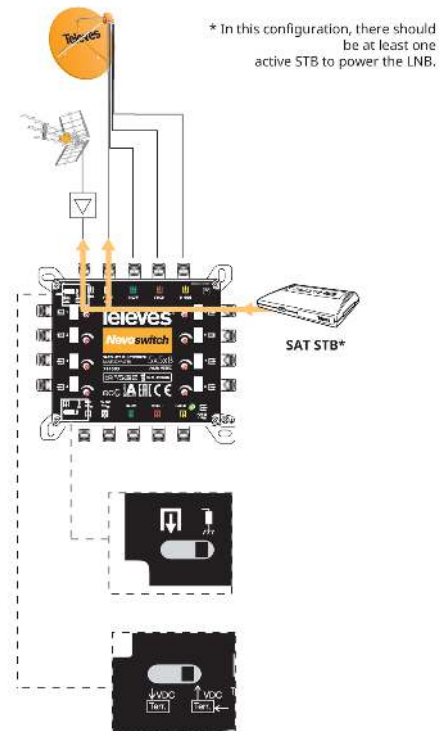
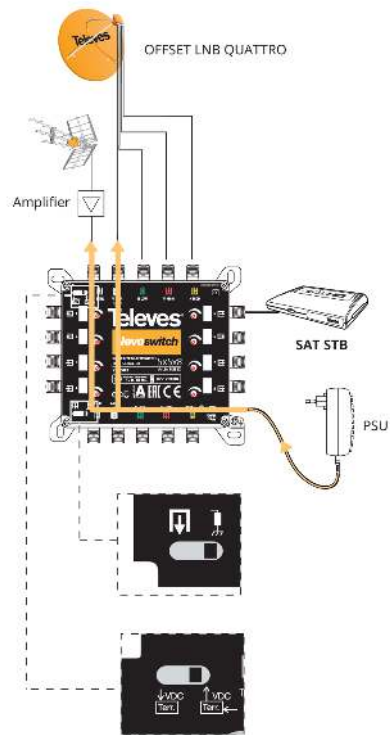
- Kan strömmatas direkt från respektive mottagare utan att separat nätdel anslutits (gäller ej den terrestra ingången som måste ha separat adapter)
- Kan fjärrmatas via ingång märkt VL
- Strömmatning via alla ingång
- Inbyggd förstärkare för den terrestra signalen
- Europeisk design, kvalitet och tillverkning

Huvudegenskaper

- Mycket kompakt
- Tillverkad av metallen Zamac
- Färgidentifikation på ingång/utgång
- Tillgänglig i ECO mode
- Valbar genom switch mellan kaskad koppling och stjärn nät
- 12 V strömmatning
- Låg effektförbrukning

Applikationsexempel





Tekniska specifikationer : Ref. 714506

Number of inputs		5
Number of cascable outputs		5
Number of user outputs		24
Frequency range TERR.	MHz	47 ... 862
Frequency range SAT.	MHz	950 ... 2400
Input level TERR.	dBµV	92
Input level SAT.	dBµV	105
Through losses TERR.	dB	6
Through losses SAT.	dB	4,5 ... 12
Tap losses 1...8 TERR.	dB	2
Tap losses 1...8 SAT.	dB	1
Tap losses 9...16 TERR.	dB	4
Tap losses 9...16 SAT.	dB	2
Tap losses 17...24 TERR.	dB	6
Tap losses 17...24 SAT.	dB	5
Tap regulation range	dB	0 ... 12
Isolation H/V	dB	> 30
Isolation users	dB	> 25
Powering	Vdc	12
Max. current (PSU)	mA	175
Max. current (STB)	mA	35
Operating temperature	°C	-5 ... 45
Protection index		20