



NevoSwitch 5 Eingänge - 32 Ausgänge

Auf die Qualität kommt es an...

Kaskadierbarer Multischalter mit 5 Eingängen (1 x Terrestrisch und 4 x SAT), 32 Teilnehmerausgänge, 5 Durchschleifausgänge und einen 12db Pegelsteller an den Teilnehmerausgängen.

Sehr flexibel: Aufgrund zuschaltbarer Abschlusswiderstände als Einzel- oder Kaskaden-Schalter einsetzbar.

Ref.Nr.	714507
Art.Nr.	MS532C
EAN13	8424450172841

Verpackung

Karton	1 Stk.
---------------	--------

Physische Daten

Nettogewicht	1.639,00 g
Bruttogewicht	1.639,00 g
Breite	137,00 mm
Höhe	513,00 mm
Tiefe	29,00 mm
Bauteilgewicht	1.627,00 g

Highlights

- Ein 12dB-Pegelsteller pro Teilnehmer um den Ausgangspegel anzugleichen.
- Schalter für Stromversorgung von terr. Verstärkern
- Spannungsversorgung direkt vom Receiver*

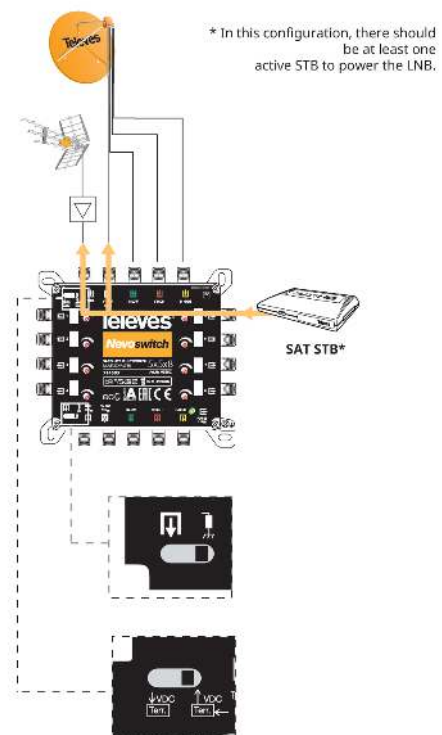
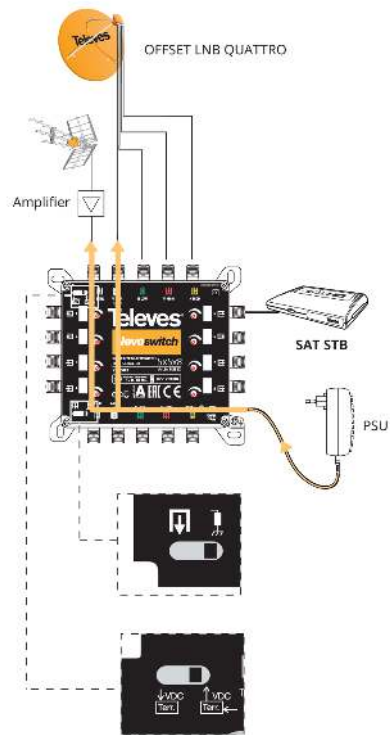
- Fernspeisung über den V-Low-Eingang
- DC-Durchlass zwischen Eingänge und Kaskadenausgängen
- Terrestrisch Aktiv
- Europäische Qualität und Design, 100% bei Televes hergestellt und überprüft

Merkmale

- Sehr kompakt
- Gussgehäuse bei Televes entwickelt und hergestellt
- Eingänge und Durchschleifausgänge farblich markiert
- Mit ECO Modus: Teilnehmer abhängiger Stromverbrauch
- Umschaltung zwischen Kaskade und Einzelschalter (Abschlusswiderstände zuschaltbar)
- 12 V Netzteil
- Geringer Stromverbrauch, dadurch ökonomischer Betrieb (receiverpowered)

Anwendungsbeispiel





Technische Spezifikationen : Ref. 714507

Eingänge-Anzahl			5
Kaskadenausgänge-Anzahl			5
Teilnehmerausgänge-Anzahl			32
Frequenzbereich TERR.	MHz		47 ... 862
Frequenzbereich SAT.	MHz		950 ... 2400
Eingangsspegel TERR.	dBµV		92
Eingangsspegel SAT.	dBµV		105
Durchgangsdämpfung TERR.	dB		9
Durchgangsdämpfung SAT.	dB		6 ... 16
Teilnehmersdämpfung 1...8 TERR.	dB		2
Teilnehmersdämpfung 1...8 SAT.	dB		1
Teilnehmersdämpfung 9...16 TERR.	dB		4
Teilnehmersdämpfung 9...16 SAT.	dB		2
Teilnehmersdämpfung 17...24 TERR.	dB		6
Teilnehmersdämpfung 17...24 SAT.	dB		5
Teilnehmersdämpfung 25...32 TERR.	dB		8
Teilnehmersdämpfung 25...32 SAT.	dB		8
Pegelsteller pro Teilnehmer	dB		0 ... 12
Entkopplung H/V	dB		> 30
TN-Entkopplung	dB		> 25
Spannungsversorgung	Vdc		12
Max. Stromaufnahme (PSU)	mA		210
Max. Stromaufnahme (STB)	mA		35
Betriebstemperatur	°C		-5 ... 45
Schutzindex			20