



Switch Ethernet Layer 2+ Industrial 8xGbE (PoE+, 240W) + 2xSFP (1Gbps)

Switch de tipo industrial gestionable* de capa 2+, con 8 puertos PoE+ Gigabit Ethernet para enlaces de hasta 1 Gbps y 2 puertos SFP. Este conmutador de avanzada arquitectura y alto rendimiento está específicamente diseñado para su uso en entornos que presenten temperaturas extremas y que requieran conexiones Ethernet industriales de alta seguridad. Gracias a su resistente carcasa de aleación de aluminio con índice de protección IP40, este dispositivo resulta ideal para su uso en las condiciones más críticas y adversas.

Entre sus potentes funcionalidades destaca la protección contra la pérdida de paquetes de datos para una rápida recuperación ante fallos, así como la configuración del tráfico en la función QoS de capa 2, entre otras.

Incluye lengüeta metálica para su acoplamiento en carril DIN. Posibilidad de instalación en armario eléctrico.

*Fuente de alimentación no incluida.

Ref.	768150
Ref. Lógica	SWM8x1000P2S
EAN13	8424450279359

Embalaje

Caja	1 Unidades
-------------	------------

Datos físicos

Peso neto	850,00 g
------------------	----------

Peso bruto	1.071,00 g
Anchura	65,00 mm
Altura	165,00 mm
Profundidad	130,00 mm
Peso del producto principal	850,00 g

Destaca por

- Apto para entornos industriales: Gracias a su carcasa de aleación de aluminio, permite una alta disipación ante variaciones extremas de temperatura, así como gran resistencia ante vibraciones e impactos. Además, su diseño hermético lo protege frente a polvo y partículas externas
- Cumple con el estándar PoE (Power over Ethernet) IEEE 802af/at, siendo capaz de proporcionar una potencia máxima por puerto de hasta 30 W
- Índice de protección IP40, conducción térmica industrial sin ventilador
- Nivel de protección contra rayos de 6 KV
- Amplio rango de temperatura de funcionamiento: de -40°C hasta +75°C
- Montaje en carril DIN estándar, ampliamente utilizado en entornos industriales
- Funciones IPv6, SNMP, ACL, Multicast, DHCP, QoS (Quality of Service), soporte VLAN, soporte IGMP, y Ring protection
- Tiempo medio entre fallos mayor a 800.000 horas
- Compatibilidad con SFPs Gigabit con referencias: 769210, 769212 o 769150
- Hasta 4.000 VLANs configurables
- VLAN privada
- Hasta 8.000 direcciones MAC
- Soporta 9.000 Jumbo Frames
- Indicadores LED de funcionamiento del dispositivo
- Tamaño compacto
- Unidad de alimentación DC dual redundante 48~55 V integrada

Descubre

¿Cómo elegir un switch?

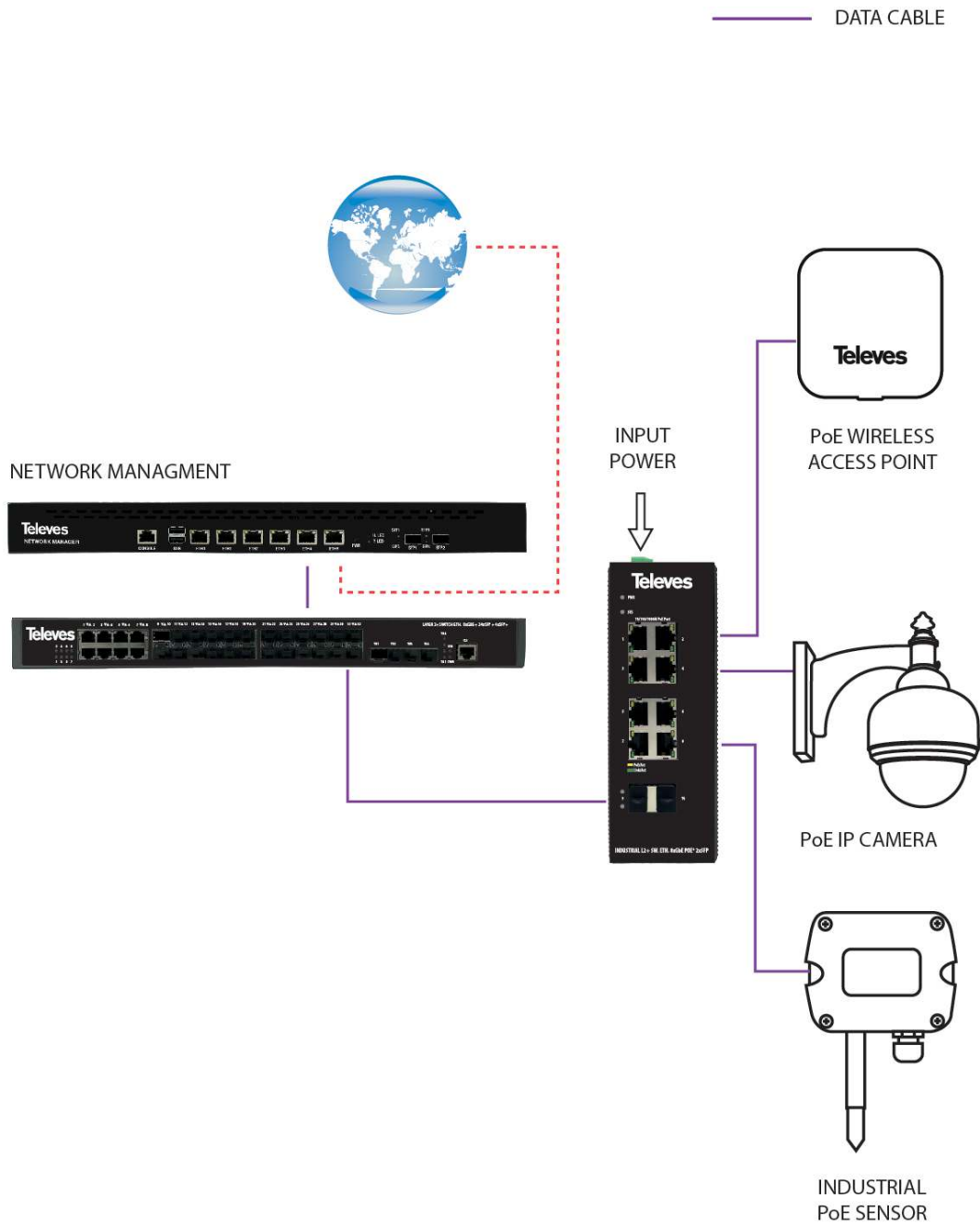
Dentro de la completa gama de switches, se ofrecen varias posibilidades en función de sus aplicaciones y opciones de configuración: switches no gestionables y switches gestionables.

Un switch no gestionable es un dispositivo de tipo *plug-and-play*, al que simplemente se conectan diferentes equipos vía cable y automáticamente se podrán comunicar entre ellos y transferir datos. Todo esto sin necesidad de efectuar ajustes previos en la configuración.

Un switch gestionable, por el contrario, proporciona una serie de funciones y opciones avanzadas para configurar en detalle la red a nivel de capa L2. Permite personalizar la configuración de acuerdo a la necesidad de la red, además de que permite monitorizar el rendimiento y controlar lo que está sucediendo con todos los dispositivos conectados.

A continuación se detalla una comparativa de las opciones que ofrece cada uno:

Función	Switch No Gestionable	Switch Gestionable
Plug & Play	Sí	No
Aplicaciones	Redes pequeñas o agregar grupos de trabajo a una red de gran tamaño	Usos profesionales como centros de datos o redes corporativas. Permite personalizar la red a nivel de capa L2 y las funciones de cada puerto individualmente
Características	Configuración fija, no admite interfaz de configuración	Configuración modificable según necesidades
Gestión de VLANs	No	Sí
Control	Configuración por defecto limitada	Control sobre el acceso, prioridad SNMP y control sobre el tráfico de red
Funciones avanzadas	No	Detección IPv4, DHCP, QoS, VLANs, enrutamiento IP, redundancia, CLI, ARP
Características económicas	No suponen un gran desembolso	Mayor precio a mayores prestaciones



Especificaciones técnicas : Ref. 768150

Tipo de Switch		Layer 2+
Función de apilamiento		No
Número de puertos Gigabit Ethernet (10/100/1000BaseT)		8
Número de puertos SFP (1Gbps)		2
Capacidad de conmutación	Gbps	56
Tasa de reenvío de paquetes	Mpps	96
Direcciones MAC		8000
Estándar PoE		IEEE 802.3af/at
Número de puertos PoE		8
Potencia PoE Total	W	240
Potencia por puerto Max	W	30
Número de VLANs		4000
Memoria Flash	MB	16
Jumbo Frame	B	9000
Voltaje de entrada	Vdc	48 ... 55
Potencia máx	W	260
Temperatura de funcionamiento	°C	-40 ... 75
Temperatura de almacenamiento	°C	-40 ... 85
Color		Negro