

Switch Ethernet L2+ Industrityp 8xGbE (PoE+, 240W) + 2xSFP (1Gbps)

Industriell Lager 2+-switch*, med 8 PoE+ Gigabit Ethernet-portar upp till 1 Gbps och 2 SFP-portar. Denna högpresterande och avancerade arkitekturswitch är speciellt designad för användning i tuffa miljöer med extrema temperaturer och som kräver mycket säkra industriella Ethernet-anslutningar. Med sitt resistenta hölje av aluminiumlegering i IP40 är denna enhet idealisk för användning under kritiska och ogynnsamma förhållanden.

Bland dess kraftfulla funktioner sticker den ut sin skyddsmekanism mot datapaketförlust till snabb återställning från fel, såväl som trafikformning i Lager-2 QoS-funktionen.

Den inkluderar en metallfjäder för att monteras på en DIN-skene. Den kan även installeras i ett elskåp.

*Strömförsörjningsenhet ingår ej.

Ref.	768150
	SWM8x1000P2S
EAN13	8424450279359

Förpackning

Låda	1 st.
-------------	-------

Fysisk data

Nettovikt	850,00 g
Bruttovikt	1.071,00 g
Bredd	65,00 mm
Höjd	165,00 mm

Djup	130,00 mm
Huvudproduktens vikt	850,00 g

Utmärkande egenskaper

- Lämpliga för industriella miljöer: Tack vare sitt aluminiumhölje, ger den hög värmeavledning vid extrema temperaturförändringar, samt en hög motståndskraft mot vibrationer och stötar. Dessutom skyddar dess hermetiska design den mot damm och externa partiklar
- Kompatibel med PoE+ (Power over Ethernet) IEEE 802af/at och kan ge en maximal effekt per port upp till 30 W
- IP40-skydd, industriell fläktlös värmeavledning
- Åskskyddsnivå på 6 KV
- Hölje av aluminiumlegering som erbjuder stor hållbarhet
- Brett driftstemperaturområde: från -40°C till +75°C
- Standard DIN-skena för montering
- IPv6, SNMP, ACL, Multicast, DHCP, QoS (Quality of Service), VLAN-stöd, IGMP-stöd och Ringskyddsfunktioner ingår
- Genomsnittstiden mellan fel överstiger 800 000 timmar
- Gigabit SFP (ref. 769210, 769212 eller 769150) kompatibel
- Upp till 4 000 konfigurerbara VLAN
- Privat VLAN
- Upp till 8 000 MAC-adresser
- Stöder 9 000 Jumbo Frames
- LED-indikatorer enhetsdrift
- Kompakt storlek
- Inbyggd redundant DC 48-55 V industriell strömingång

Upptäck

Hur väljer man en switch?

Baserat på olika applikationer och konfigurationsbehov finns flera alternativ i switchsortimentet tillgängliga: ej managerbara switchar och managerbara switchar.

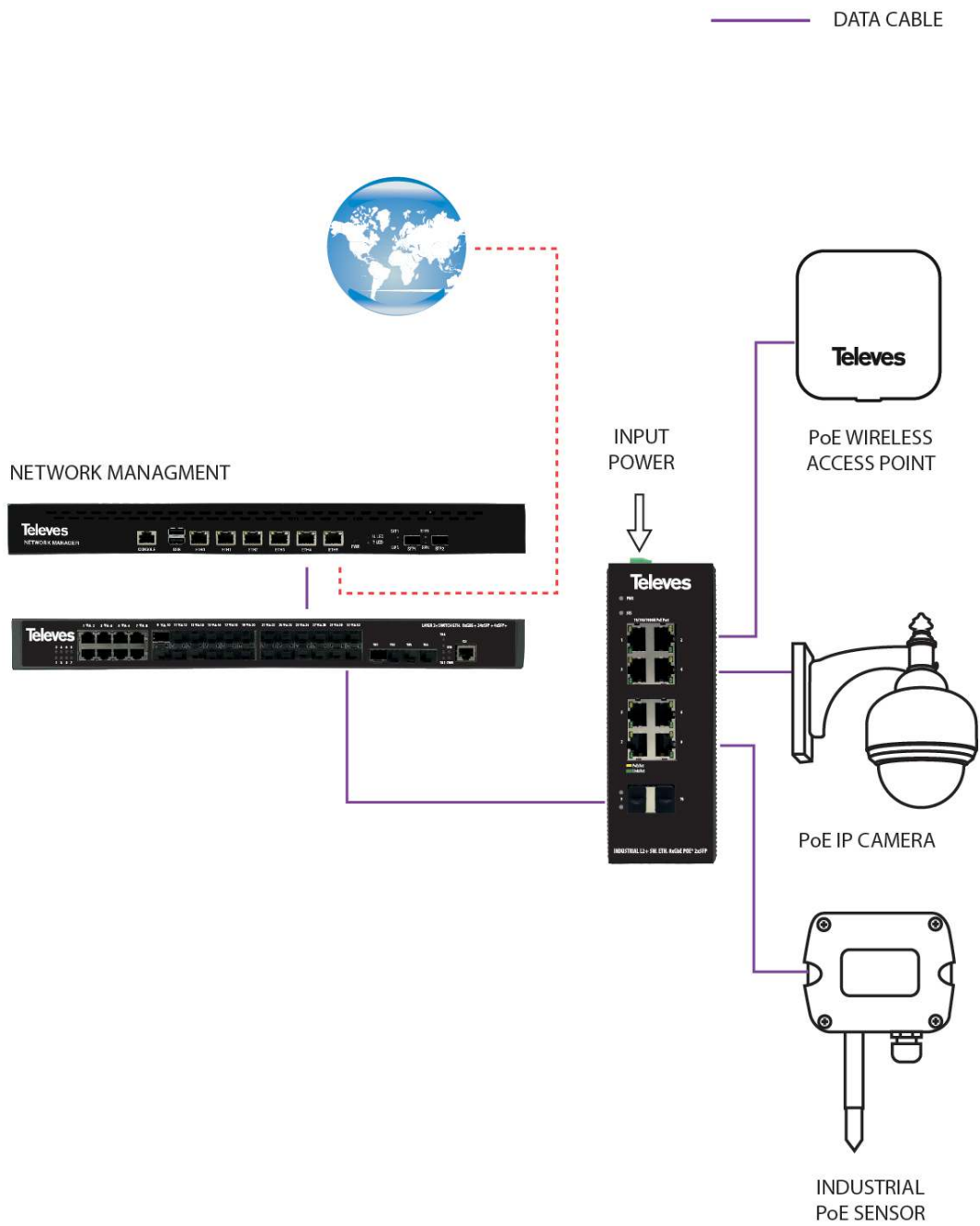
En ej managerbara switch är *Plug-and-Play*, som inte behöver konfigureras innan anslutning av enheter.

En managerbar switch, ger ett antal avancerade konfigurationsalternativ och funktioner för nätverkskonfiguration på Layer 2-nivå. Det möjliggör också anpassning av konfigurationen efter nätverkets behov, övervakningsprestanda och kontroll av vad som händer med de anslutna enheterna.

En jämförelse av funktionerna beskrivs nedan:

Funktioner	Ej managerbar switch	Managerbar switch
Plug & Play	Ja	Nej
Applikationer	Små nätverk eller för att tillhandahålla Workgroup i större nätverk	Tillåter professionell användning, i datacenter eller företagsnätverk. Möjliggör anpassning av nätverket på Layer 2-nivå med funktioner för individuella portar
Performance	Ingen konfiguration är möjlig	Modifierbar konfiguration efter behov
VLAN Management	Nej	Ja
Kontroll	Begränsade standardinställningar	Accesskontroll, prioritet, SNMP och nätverkstraffikkontroll
Avancerade funktioner	Nej	IPv4-detektering, DHCP, QoS, VLAN, IP-routing, redundans, CLI, ARP
Ekonomisk	Liten kostnad	Högre pris med högre fördelar

Applikationsexempel



Tekniska specifikationer : Ref. 768150

Switch type		Layer 2+
Staking function		No
Number of Gigabit Ethernet ports (10/100/1000BaseT)		8
Number of SFP ports (1Gbps)		2
Switching capacity	Gbps	56
Forwarding rate	Mpps	96
MAC Addresses		8000
PoE Standard		IEEE 802.3af/at
Number of PoE ports		8
Total PoE Power	W	240
Max Power per port	W	30
Number of VLANs		4000
Flash Memory	MB	16
Jumbo Frame	B	9000
Input voltage	Vdc	48 ... 55
Max. power	W	260
Operating temperature	°C	-40 ... 75
Storage temperature	°C	-40 ... 85
Colour		Black