



DataBox Verwaltung und Überwachung von Netzwerkkomponenten

Zur Verwaltung und Überwachung von Netzwerkkomponenten konzipiert, wie z.B. Kopfstellen, Switches, Router, ONTs. Ergänzend zur WaveData-Serie und CoaxData-Serie.

Es ist für den Einsatz in privaten und öffentlichen Netzwerken von Unternehmen, Hotels oder Campingplätzen geeignet.

Die grafische Benutzeroberfläche ermöglicht den Zugang zu den verschiedenen Diensten.

Ref.Nr.	768801
Art.Nr.	DATABOX
EAN13	8424450212448

Verpackung

Karton	1 Stk.
---------------	--------

Physische Daten

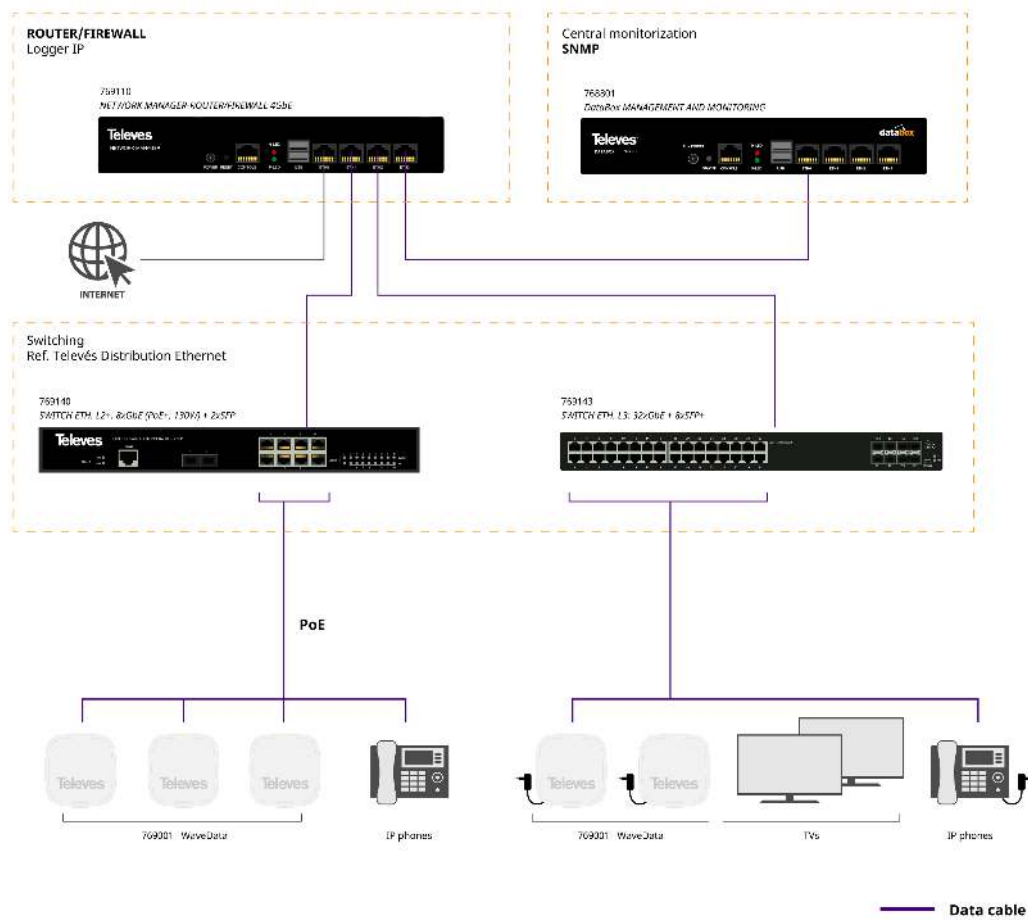
Nettogewicht	2.200,00 g
Bruttogewicht	2.500,00 g
Breite	210,00 mm
Höhe	45,00 mm
Tiefe	250,00 mm
Hauptproduktgewicht	2.000,00 g
ht	

Highlights

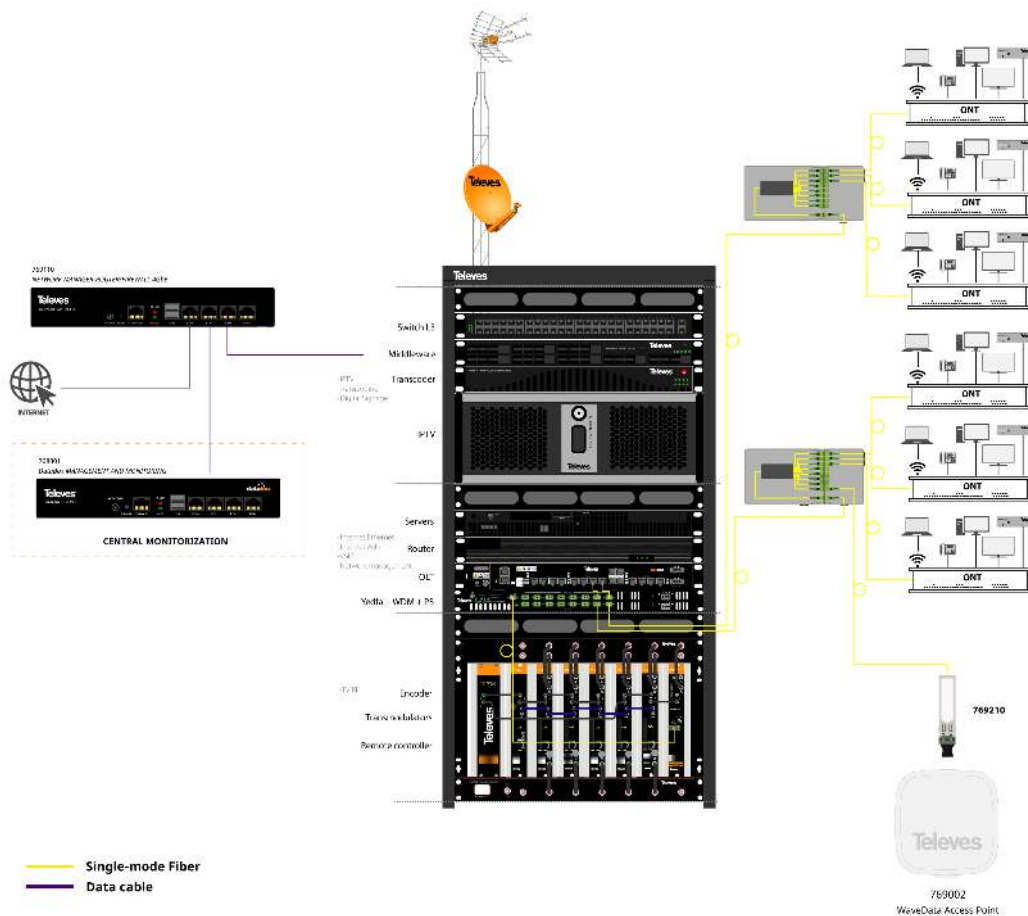
- Zentrale Überwachung auf einer einzigen Plattform: detaillierte Informationen über angeschlossene Geräte in Echtzeit
- Ermöglicht die schnelle Erkennung von Ausfällen und Fehlern im Netzwerk
- Integriertes SNMP-Protokoll
- Abfrage von Protokollen und Statistiken
- Bridgingmodus
- Geeignet für Punkt-Mehrpunkt-GPON-Netzwerke und Punkt-zu-Punkt 1000Base-X-Netzwerke
- Verwaltung von Alarmen
- 4x 1 GbE-Schnittstellen integriert
- Benutzerfreundliche Web-Benutzeroberfläche
- LED Indikatoren
- Software basiert auf Ubuntu Server
- 19" Schrankmontage 1HE

Anwendungsbeispiel

Kabelgebundene Datennetzwerkarchitektur.



GPON-Anlagen: FTTH-Architektur über die vier verschiedene Dienst (TV, Telefon, Daten und WiFi) über eine Faser bereitgestellt werden.



Funktionalitäten

Zentrale Netzwerküberwachung

Basierend auf SNMP-Integration



Dieses benutzerfreundliche Installations- und Konfigurationstool ist darauf ausgerichtet, die Leistung des Netzwerks zu überwachen, Probleme zu finden und zu beheben sowie das Projektieren des Netzwerks zu unterstützen(*).

Zu den besonderen Merkmalen gehören:

- Flexibles Warnsystem

- Installation auf einem Linux-basierten Betriebssystem (LibreNMS)
- Intuitives Hinzufügen und Entfernen von Netzwerkgeräten
- Einfache Verwaltung, die das Netzwerk nicht überlastet
- Manager-Agent-Architektur

(*) Geräte, die verwaltet und überwacht werden sollen, müssen über einen SNMP-Agenten verfügen, um Daten mit dem Netzwerkmanagementsystem auszutauschen.

Geräteverwaltung

Anzeige der laufenden Prozesse und der installierten Programme



Diese Funktionalität ist in die DataBox integriert. Damit ist es möglich, die Ausgangsinformationen des Geräts zu sehen und das Gerät zu verwalten, das als Managementstation fungiert. Dieser Linux-basierte Verwaltungsserver ermöglicht es den Managern, laufende Prozesse und alle Details über installierte Programme zu verfolgen, Systemprotokolldateien zu verwalten, Konfigurationsdateien für Netzwerkschnittstellen zu ändern, Firewall-Regeln hinzuzufügen, die Überwachung des Festplattenspeichers einzustellen, Sicherungskopien zu erstellen... alle Maßnahmen für eine ordnungsgemäße Netzwerkleistung.

Ausführliche Untersuchungen

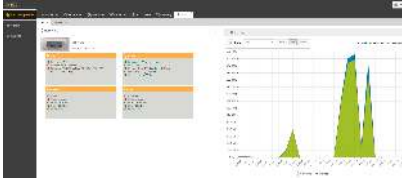
Verwaltung von Protokollen und Statistiken



Mit Hilfe dieses Tools können die Verantwortlichen jederzeit Nachrichten, Berichte und Betriebsstatistiken des Netzes einsehen. Um auf diese Funktion zuzugreifen, müssen Sie einen Webbrowser öffnen und die IP-Adresse des Hosts verwenden, um die DataBox-Startseite aufzurufen.

Umfangreiche Provisionierung

Konfiguration der WaveData- und Coaxdata-Produkte



Mit der DataBox ist es möglich, WaveData und CoaxData Geräte umfassend zu konfigurieren, ohne Komplikationen oder Überlastungen. Darüber hinaus hilft sie Managern, bei der Konfiguration des Netzwerks und der zugehörigen Geräte erheblich Zeit zu sparen.

Technische Spezifikationen : Ref. 768801

Anzahl CPU Cores			4
CPU Geschwindigkeit	GHz		2
RAM-Typ			DDR3
RAM	GB		8
Anzahl der HDD			2.0000
HDD			SSD
HDD-Kapazität	GB		64
Anzahl Gigabit Ethernet Ports (10/100/1000BaseT)			4
USB Port			USB 2.0
Anzahl USB Ports			2
Display Port			VGA
COM port			Serial console
OS			Ubuntu
Eingangsspannung	Vac		100 ... 240
Netzfrequenz			50 Hz / 60 Hz
Ausgangsspannung	Vdc		12
Netzteil Eingangsspannung	Vac		100 ... 240
Betriebstemperatur	°C		-5 ... 45