



DataBox Gestión y Monitorización de equipos de red

Toda la infraestructura de red, bajo control

Este dispositivo se encarga de la gestión y monitorización de equipos utilizados en proyectos de red como cabeceras, switches, routers, ONTs, además de dispositivos de las series WaveData, CoaxData, entre otros.

Está especialmente indicado para aplicaciones de red públicas y privadas como en empresas, hoteles o campings.

Incluye una interfaz web gráfica que da acceso a las diferentes funcionalidades que incorpora.

Ref.	768801
Ref. Lógica	DATABOX
EAN13	8424450212448

Embalaje

Caja	1 Unidades
-------------	------------

Datos físicos

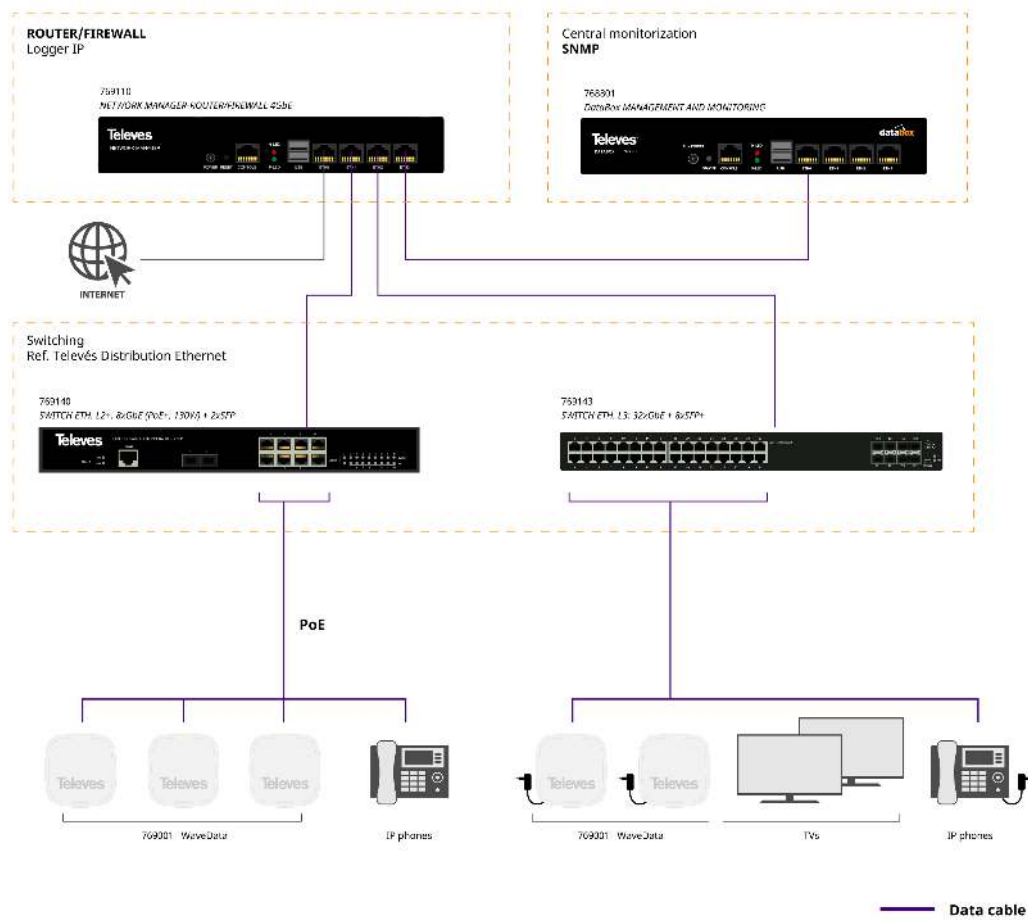
Peso neto	2.200,00 g
Peso bruto	2.500,00 g
Anchura	210,00 mm
Altura	45,00 mm
Profundidad	250,00 mm
Peso del producto principal	2.000,00 g

Destaca por

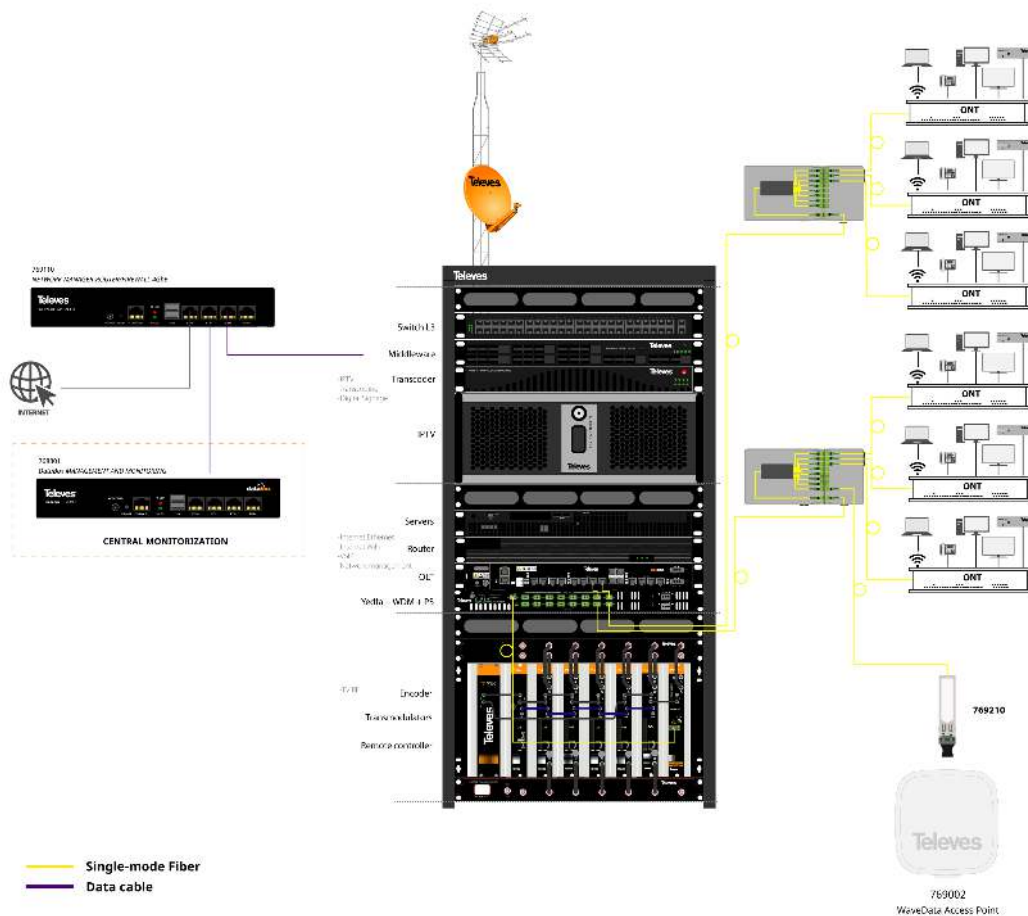
- Monitorización centralizada en una sola plataforma: información detallada y en tiempo real de los dispositivos conectados
- Permite detectar fallos y errores en la red rápidamente
- Protocolo SNMP integrado
- Consulta de logs (registros) y estadísticas
- Funcionamiento en modo bridge
- Indicado para redes Punto-Multipunto GPON y redes Punto a Punto 1000Base-X
- Manejo de alertas
- Incluye 4 interfaces a 1 GbE
- Interfaz de usuario intuitiva
- Indicadores LED de funcionamiento del equipo
- Software basado en Ubuntu Server
- Montaje en rack 19" de 1U

Notas de Aplicación

Arquitectura de red de datos cableada.



Instalación GPON: Arquitectura FTTR con todos los servicios Quadruple play (TV, Teléfono, Datos y WiFi).



Funcionalidades

Monitorización centralizada de los equipos de red

Basada en integración SNMP



Herramienta de fácil instalación y configuración que permite a los administradores supervisar el funcionamiento de la red, buscar y resolver problemas, así como plantear su crecimiento(*). Todo esto centralizado en la propia plataforma DataBox.

Entre sus características, destacan:

- Sistema de alertas flexible

- Instalación sobre un sistema operativo basado en Linux (LibreNMS)
- Permite añadir y borrar dispositivos de la red de manera intuitiva
- Gestión sencilla que no produce sobrecarga en la red
- Arquitectura Gestor-Agente

(*) Los dispositivos que se deseen monitorizar y gestionar deben incluir un agente SNMP para intercambiar datos con el sistema de administración de red.

Administración del equipo

Visualización de los procesos en ejecución, así como de los paquetes instalados



Funcionalidad integrada en el dispositivo DataBox. Con ella, es posible gestionar el propio equipo, que actuará como una estación gestora. Permite visualizar los procesos en ejecución y los detalles sobre los paquetes instalados, administrar archivos de registro del sistema, editar archivos de configuración de interfaz de red, agregar reglas de firewall, configurar zona horaria y reloj del sistema... todo lo necesario para un correcto funcionamiento de la red.

Consultas detalladas

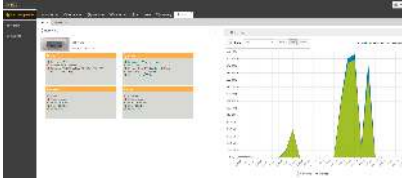
Manejo de logs (registros) y estadísticas



Gracias a esta herramienta, los administradores podrán consultar el resumen de mensajes, informes y estadísticas de funcionamiento de la red en todo momento. Para acceder a la misma, es necesario abrir el navegador web y utilizar la dirección IP del host y obtener de esta forma la página inicial del DataBox.

Aprovisionamiento masivo

Configuración de equipos WaveData y CoaxData



Con el DataBox es posible configurar de forma masiva equipos WaveData, así como CoaxData, sin complicaciones ni sobrecargas. Además, supone un ahorro de tiempo considerable para los administradores a la hora de configurar la red y los dispositivos asociados.

Especificaciones técnicas : Ref. 768801

Número de núcleos de la CPU		4
Velocidad de la CPU	GHz	2
Tipo de RAM		DDR3
Capacidad de la RAM	GB	8
Número de discos duros		2.0000
Tipo de disco duro		SSD
Capacidad del disco duro	GB	64
Número de puertos Gigabit Ethernet (10/100/1000BaseT)		4
Puerto USB		USB 2.0
Número de puertos USB		2
Puerto de visualización		VGA
Puerto COM		Puerto serie
OS		Ubuntu
Voltaje de entrada	Vac	100 ... 240
Frecuencia de red		50 Hz / 60 Hz
Voltaje de salida	Vdc	12
Voltaje de entrada de la fuente	Vac	100 ... 240
Temperatura de funcionamiento	°C	-5 ... 45

* El equipo solo puede ser alimentado por una fuente a la vez. Fuente de alimentación externa no incluida.