



Transceptor SFP 1000 Base-X, 2 fibras (LC) SM

Módulo transceptor SFP (Small Form-Factor Pluggable) 1000 Base-X con conector LC que ofrece la opción para extender la red hasta 10 km a través de fibra óptica monomodo (SM), fibra doble.

Este transceptor de alto rendimiento se conecta en la entrada SFP de un dispositivo para proporcionar acceso a una señal Ethernet por fibra óptica.

Ref.	769210
Ref. Lógica	EKASFP2F
EAN13	8424450167175

Embalajes

Caja	1 Unidades
Cubeta	29 Unidades

Datos físicos

Peso neto	18,00 g
Peso bruto	18,00 g
Anchura	61,00 mm
Altura	13,00 mm
Profundidad	12,00 mm
Peso del producto principal	18,00 g

Destaca por

- Módulo Small Form Pluggable (SFP)
- 2 fibras monomodo (SM)
- Tasa máxima de 1250 Mbps

- Conector Dúplex LC
- Para conexiones de hasta 10 km
- Entradas y salidas diferenciales LVPECL
- Indicador de detección de señales TTL
- Capacidad de inserción en caliente
- Compatible con el dispositivo WaveData 769002

Descubre

¿Qué es un SFP?

Los dispositivos SFP o Small Form-Factor Pluggable son adaptadores que generan una interfaz para proporcionar acceso a una señal Ethernet por fibra óptica. Estos dispositivos se conectan a las entradas de diferentes equipos Ethernet y GPON y permiten recibir/enviar la información transmitida mediante su conexión a cables de fibra monomodo o multimodo, o cables Ethernet.

Entre las ventajas de utilizar módulos SFP, podemos destacar la reducción de espacio, menores consumos de energía o el incremento en distancias de transmisión.

¿Qué SFP necesito?

Dentro de la completa gama de conversores de medios, se ofrecen varias posibilidades dependiendo de los dispositivos a los que se conecten, las velocidades de transmisión o el tipo de cable utilizado. A continuación se detallan las compatibilidades de los SFPs que ofrecemos con las diferentes gamas de dispositivos de red.

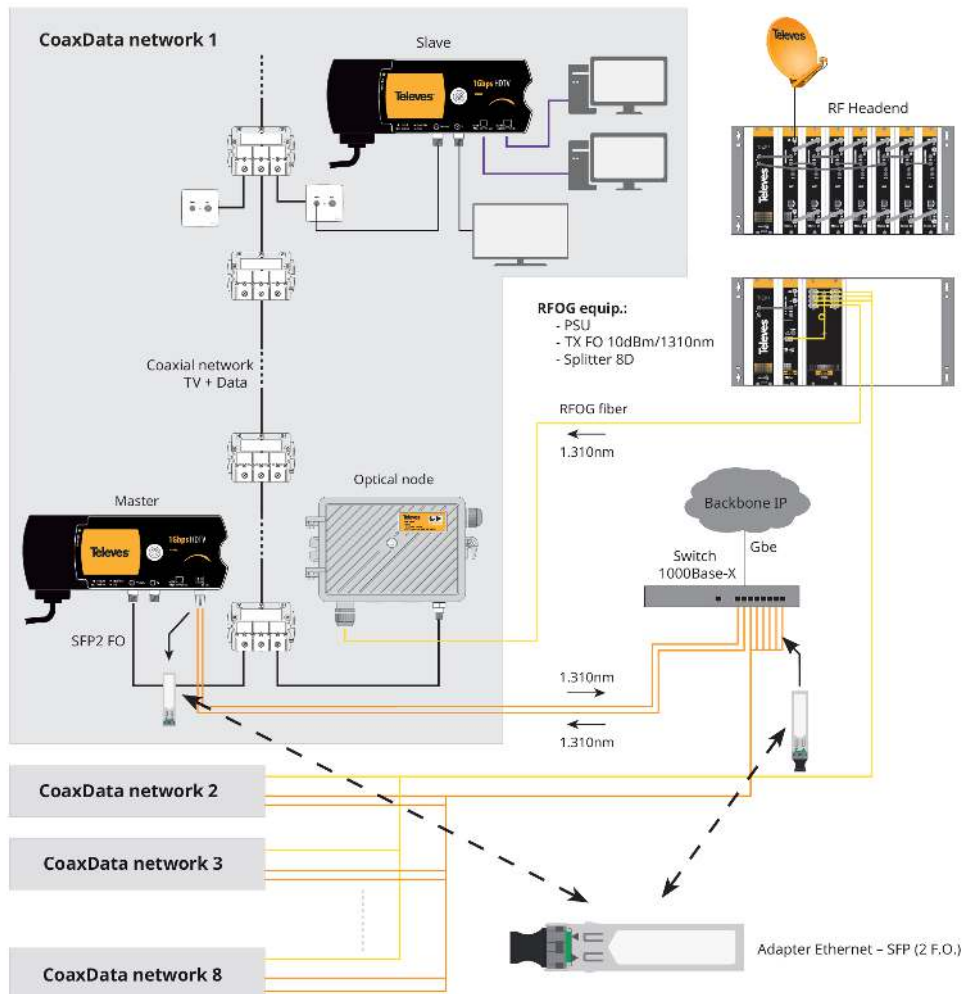
Referencia	769520	769210	769212	769214	769410	769411	769412	769413	769414	769415	769150	831503	831505	831506
Modelo	Adaptador ONU SFP 1000 Base-X (SC/APC)	Adaptador Ethernet – SFP 1Gb, 2 fibras (LC/UPC) SM	Kit 2 Adaptadores Ethernet – SFP 1Gb, 1 fibra (LC/UPC) SM	Adaptador Ethernet – SFP+ 10Gb, 2 fibras (LC/UPC)	Adaptador SFP para equipos OLT GPON B+, 1 fibra (SC/UPC)	Adaptador SFP Ethernet para equipos OLT 1Gb, conector RJ45	Adaptador Ethernet – SFP+ 10Gb, 2 fibras (LC/UPC)	Adaptador SFP GPON C+, 1 Fibra (SC/UPC)	Adaptador SFP GPON C+, 1 Fibra (SC/UPC)	Adaptador SFP GPON B+, 1 Fibra (SC/UPC)	Adaptador Ethernet – SFP 1Gb, 2 fibras (LC/PC) MM	Transceptor 1Gb, MMF (LC)	Transceptor 1Gb, conector RJ45	Transceptor 1Gb, SMF (LC)

Compatible con switches Ethernet Gestionables: 769140 769141 769144 769145 769146 769147 769148 769149 769151 769152	OK	OK	OK	OK*	-	-	OK*	-	-	-	OK	OK	-	-
Compatible con switches Ethernet no Gestionables: 768115 768116	-	OK	OK	-	-	-	-	-	-	-	OK	-	-	-
Compatible con switches Industriales: 768150	OK	OK	OK	-	-	-	-	-	-	-	OK	-	-	-
Compatible con routers: 769115	-	OK	OK	OK	-	-	-	-	-	-	OK	-	-	-
Compatible con switches de aplicaciones IPTV: 831401 831402 831426	-	-	-	-	-	-	-	-	-	-	-	OK	OK	OK
Compatible con GPON OLT: 769403 769420 769421 769422	-	-	OK	OK**	OK	OK	OK	OK	OK**	OK**	OK**	-	-	-
Compatible con conversores de medios: 769215	-	OK	OK	-	-	-	-	-	-	-	OK	-	-	-
Compatible con WaveData: 769002	-	OK	OK	-	-	-	-	-	-	-	OK	-	-	-

* Compatible con switches Ethernet con puertos SFP+: 769145, 769146, 769148, 769149, 769151 o 769152.

** Compatible con OLT512EVO: 769403.

Notas de Aplicación



Especificaciones técnicas : Ref. 769210

Tipo de transceptor		SFP
Tipo de fibra		Monomodo
Longitud de onda del transmisor	nm	1310
Potencia de salida del transmisor	dBm	-9 ... -3
Sensibilidad óptica del receptor	dBm	-19
Velocidad de transmisión	Mb/s	1250
Distancia de transmisión	km	< 10
Tensión de alimentación	Vdc	3,13 ... 3,46
Temperatura de funcionamiento	°C	-20 ... 60