



ArantiaCast Server

Il cliente si sentirà come a casa propria
Dispositivo progettato per la gestione degli utenti Chromecast dell'hotel. Include un potente strumento di gestione con fornisce anche informazioni di monitoraggio e uso dei dispositivi Chromecast.

Art.	831410
Art. Logico	ACAST-SP
EAN13	8424450192061

Imballo

Scatola 1 pz.

Dati fisici

Peso netto 11.000,00 g

Peso lordo 11.000,00 g

Si distingue per

- Il sistema consente il monitoraggio remoto dei dispositivi installati
- L'installazione dei Chromecast sui televisori viene eseguita in modo discreto e sicuro
- Gli ospiti potranno effettuare lo streaming solo con il TV della loro camera
- Il sistema gestisce la disconnessione dei dispositivi degli ospiti con o senza PMS
- Include la possibilità di personalizzare i contenuti della schermata di benvenuto del Chromecast, consentendo all'hotel di includere il proprio marchio nel sistema. L'hotel può anche personalizzare la pagina web con un logo e un'immagine per lo sfondo, a loro scelta, alla quale gli ospiti accederanno durante il processo di accoppiamento
- Il sistema include una sezione di statistiche di utilizzo nello strumento di configurazione, il quale visualizza le statistiche generali del sistema dalla data del primo evento registrato

- Include protezione anti taccheggio e cavo per KIT ArantiaCast
- Streaming dei contenuti sul televisore dell'hotel come a casa propria
- Sistema sicuro che garantisce la privacy dell'ospite
- Compatibile con qualsiasi televisore dotato di connettore HDMI
- Più di 2.000 applicazioni disponibili per Casting
- Possibilità di collegare diversi dispositivi mobili al medesimo Chromecast nella stanza
- Risoluzione fino a 1080p
- Compatibile con dispositivi mobili iOS 12.0 o superiori
- Compatibile con dispositivi mobili Android 6.0 o superiori

Scopri

SYSTEMA ARANTIACAST

ARANTIACAST è una soluzione di casting professionale disegnata per ambienti Hospitality dove vi sono numerosi utenti e assicurare la privacy degli ospiti è uno dei requisiti fondamentali. Il dispositivo mobile dell'ospite può solo essere associato alla TV della sua camera e l'associazione viene eseguita solo scansionando un codice QR mostrato sulla TV.

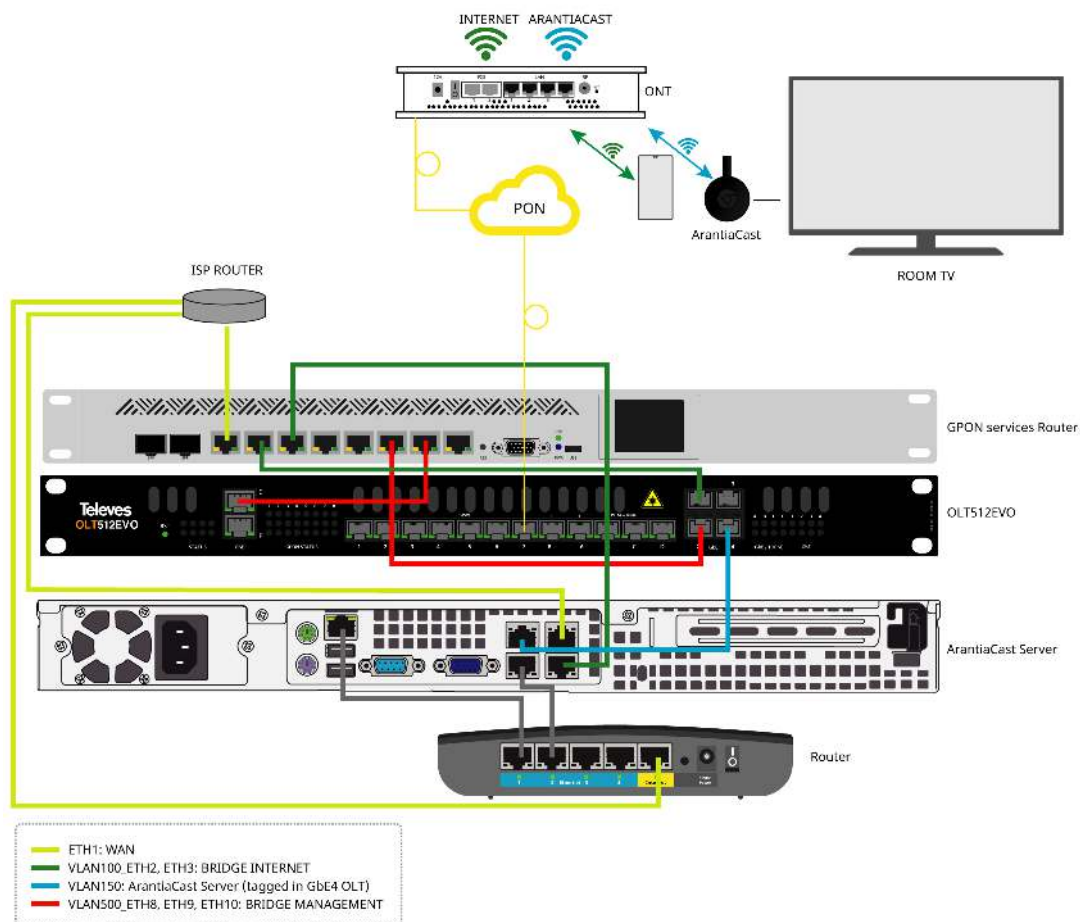
L'installazione è discreta e non incide in alcun modo sull'aspetto estetico o funzionale della camera. Si rende necessaria solo la sua integrazione nella rete WiFi della struttura. Permette anche il monitoraggio remoto della rete generando uno straordinario valore aggiunto all'hotel.

DIFFERENZE TRA ARANTIACAST E MIRRORING

ARANTIACAST	MIRRORING
Il contenuto di un'applicazione viene trasferito ad un altro dispositivo	L'immagine di un'applicazione viene trasferita ad un altro dispositivo
Entrambi i dispositivi possono eseguire diverse applicazioni	Entrambi i dispositivi mostrano la stessa schermata
L'esecuzione dell'applicazione viene mostrata solo nel dispositivo in cui viene trasferita	Tutto ciò che viene mostrato sullo schermo del dispositivo mobile viene visualizzato sullo schermo dell'altro dispositivo

Multitasking: il dispositivo mobile può eseguire altre applicazioni	No multitask: tutto ciò che viene fatto sul dispositivo mobile viene visualizzato sul dispositivo secondario
Lo schermo del dispositivo mobile può essere disattivato, rimanere inattivo	Se lo schermo del dispositivo mobile diventa nero, lo sarà anche lo schermo del dispositivo secondario
Non tutte le app sono compatibili	Tutto può essere visibile sullo schermo del dispositivo secondario
Compatibile con dispositivi mobili iOS & Android	Compatibilità con differenti piattaforme non è garantita

Esempio di applicazione



Funzionalità

Personalizzazione dei contenuti

ArantiaCast si adatta all'immagine e al marchio della struttura



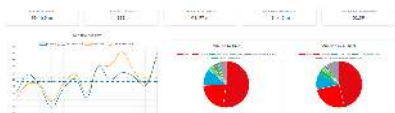
Con questa funzionalità è possibile personalizzare la schermata di benvenuto del servizio ArantiaCast. L'amministratore può definire il logo, l'immagine dello sfondo e i contenuti che verranno visualizzati sullo schermo quando l'ospite accede al servizio, contribuendo a valorizzare il marchio della struttura.

Per completare questa esperienza riservata all'utente, c'è anche la possibilità di personalizzare l'indirizzo web a cui accedono gli ospiti

durante il processo di abbinamento dei propri dispositivi, sia con un caratteristico logo che con un'immagine di sfondo scelta dalla struttura stessa.

Rapporti sull'utilizzo del sistema

Riepilogo dettagliato di ogni connessione



All'interno della funzione di amministrazione di ArantiaCast possiamo trovare una sezione completa dei rapporti sull'utilizzo del sistema. In esso, l'amministratore potrà consultare le statistiche generali del sistema dalla data del primo evento registrato: durata totale di tutte le sessioni di casting, numero totale di sessioni di casting effettuate, durata media di ogni sessione di casting, casting medio giornaliero tempo e numero medio giornaliero di sessioni di casting.

L'amministratore può ottenere informazioni specifiche grazie all'ordinamento delle statistiche per stanza, data di inizio e data di fine, oltre alla possibilità di visualizzare tre grafici: Grafico giornaliero, Utilizzo dell'app per ora e utilizzo dell'app per numero.

Per ottenere informazioni grezze e complete, lo strumento offre la possibilità di esportare i dati visualizzati sullo schermo sia in formato PDF (dove viene replicata la schermata mostrata sul server) sia in CSV (in cui le relative statistiche e dati vengono acquisiti e utilizzati per creare report e grafici).

Gestione e monitoraggio da remoto dei dispositivi installati

Installazione sotto controllo

The image shows a screenshot of a web-based interface for managing installed devices. It displays a table with multiple columns, likely representing device ID, name, status, and other technical details. The table is organized in a clear, grid-like format with alternating row colors for readability.

Per semplificare le attività di monitoraggio e rilevamento degli errori nel sistema ArantiaCast, è disponibile un'opzione per controllare lo stato di ciascuno dei dispositivi Chromecast, visualizzando informazioni sul livello di copertura e sulla qualità del segnale. È inoltre possibile riavviare e modificare il nome dei dispositivi, nonché impostare la cancellazione dei dispositivi collegati a un'ora specifica o al momento del check out.

Integrazione PMS

Automazione dei processi per semplificare le attività di gestione



Il sistema ArantiaCast si integra con i PMS più diffusi sul mercato, contribuendo ad automatizzare i processi legati al soggiorno degli ospiti, come la definizione di uno specifico linguaggio di comunicazione o l'esecuzione di un check-out automatico senza necessità di interazione.

Caratteristiche tecniche : Ref. 831410

Tipo di RAM		DDR4
Capacità della RAM	GB	8
Velocità della RAM	MHz	2400
Numero di HDD		1
Tipo di HDD		SSD
Capacità HDD	GB	240
Numero di ventole		2
Numero di ventole		2
Tensione d'ingresso	Vac	100 ... 240
Intervallo frequenza rete elettrica		50 Hz / 60 Hz
Temperatura di funzionamento	°C	5 ... 35
Umidità relativa	%	8 ... 90