



Serveur Lite ArantiaCast jusqu'à 80 points de visualisation

Tout le contenu de vos appareils mobiles sur le TV de l'hôtel

Produit conçu pour la gestion des dispositifs Chromecast installés à l'hôtel pour le service ArantiaCast. Inclut un puissant outil de gestion qui fournit également des informations de surveillance et l'utilisation des éléments Chromecast.

Ce dispositif de type Lite est spécialement conçu pour les installations qui requièrent un maximum de 80 points de visualisation.

Réf.	831416
Réf. Logique	ACAST-LT100
EAN13	8424450273487

Emballage

Boîte	1 pièces
-------	----------

Données physiques

Poids net	2.200,00 g
Poids brut	2.500,00 g
Largeur	250,00 mm
Hauteur	210,00 mm
Profondeur	45,00 mm
Poids du produit principal	2.000,00 g

Vous aimerez

- Le système ArantiaCast permet une gestion à distance des dispositifs installés
- Streaming ciblé uniquement sur le TV du client. Un système sécurisé qui garantit le respect de la vie privée des utilisateurs
- Le système peut gérer la déconnexion de l'appareil des invités du site avec ou sans PMS
- Possède une option de personnalisation du contenu d'écran d'accueil Chromecast, permettant à l'hôtel d'intégrer son propre logo dans le système. L'hôtel peut également personnaliser la page web affichée pendant le processus d'appairage avec un logo et un fond qu'il a choisis
- Comprend une section de rapports d'utilisation dans l'outil d'administration, qui affiche les statistiques globales du système depuis la date du premier événement enregistré
- Contenu diffusé sur le téléviseur de l'hôtel, comme à la maison
- Compatible avec tous les téléviseurs équipés d'un connecteur HDMI
- Plus de 2.000 applications disponibles
- Plusieurs appareils mobiles peuvent être connectés sur une seule Chromecast de la même pièce
- Résolution jusqu'à 1080p
- Compatible avec les appareils mobiles iOS 12.0 ou version ultérieure
- Compatible avec les appareils mobiles Android 6.0 ou version ultérieure

Découvrir

SYSTÈME ARANTIACAST

ARANTIACAST est une solution professionnelle de casting conçue pour les milieux hôteliers et hospitaliers avec de nombreux utilisateurs, dont la préservation de l'intimité devrait être l'une des préoccupations majeures de l'hôtelier ou du responsable de site. L'appareil mobile de chaque utilisateur ne peut être appairé qu'à la télévision de leur chambre, par simple lecture d'un QR code sur la TV.

L'installation discrète n'enlève rien à l'aspect esthétique ou fonctionnel de votre pièce. Il suffit de l'intégrer dans le réseau Wi-Fi existant. En outre, il permet la gestion à distance des périphériques connectés et fournit une valeur ajoutée exceptionnelle à l'hôtel.

DIFFÉRENCES ENTRE ARANTIACAST ET MIRRORING

ARANTIACAST	MIRRORING
Le contenu d'une application est transféré vers un autre périphérique	L'image affichée sur une application est transférée vers un autre périphérique
Les deux produits peuvent exécuter différentes applications	Le même écran est affiché sur les deux produits
Le produit sur lequel l'application est transférée n'affiche que l'exécution de l'application	Tout le contenu affiché sur l'appareil portable est affiché sur l'écran du second produit
Multitâche : le périphérique mobile peut exécuter d'autres applications	Pas de multitâche : toutes les actions effectuées sur l'appareil mobile sont affichées sur le produit secondaire
Si l'écran de l'appareil mobile se met en veille, il en sera de même pour l'écran du produit secondaire	L'écran de l'appareil mobile peut être désactivé, mis en veille
Toutes les applications ne sont pas compatibles	Tout peut être affiché sur l'écran du produit secondaire
Compatible avec les appareils mobiles iOS & Android	La compatibilité avec différentes plateformes n'est pas garantie

Fonctionnalités

Personnalisation des contenus

ArantiaCast s'adapte à l'image et à la marque de l'établissement



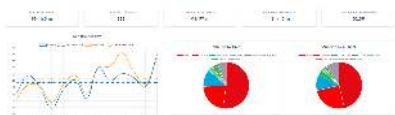
Grâce à cette fonctionnalité, il est possible de personnaliser l'écran d'accueil du service ArantiaCast. L'administrateur peut définir le logo, l'image d'arrière-plan et le contenu qui s'affichera sur l'écran lorsque le client accède au service, contribuant ainsi à valoriser la marque propre de l'établissement.

Pour compléter cette expérience utilisateur, il est également possible de personnaliser l'adresse web à laquelle les clients accèdent lors du

processus de couplage de leurs appareils, avec un logo distinctif et une image de fond choisie par l'établissement lui-même.

Rapports d'utilisation du système

Résumé détaillé de chaque connexion



Au sein de l'outil d'administration d'ArantiaCast, nous pouvons trouver une section complète de rapports sur l'utilisation du système. Les administrateurs peuvent y consulter les statistiques générales du système à partir de la date du premier événement enregistré : durée totale de toutes les sessions de casting, nombre total de castings effectués, durée moyenne de chaque session de casting, durée moyenne quotidienne des castings et nombre moyen quotidien de sessions de casting.

L'administrateur peut obtenir des informations plus affinées grâce à l'option de tri des statistiques par salle, date de début et date de fin, et l'option d'affichage à trois graphiques : graphique quotidien, utilisation des applications par heure et utilisation des applications par nombre.

Et si vous recherchez des informations complètes et brutes, l'outil offre la possibilité d'exporter les données affichées à l'écran à la fois au format PDF (dans lequel l'écran affiché sur le serveur est reproduit) et au format CSV (dans lequel les statistiques et les données pertinentes sont capturées et utilisées pour créer des rapports et des graphiques).

Gestion et contrôle à distance des produits installés

L'ensemble de l'installation, sous contrôle



Pour simplifier les tâches de surveillance et de dépannage dans le système ArantiaCast, il existe une option permettant d'interroger le statut de chaque dispositif Chromecast, affichant des informations sur le niveau de couverture des dispositifs Chromecast et la qualité du signal. Il est également possible de redémarrer et de renommer

les appareils, ainsi que de programmer la suppression des appareils liés à une heure précise ou lors du check out.

Intégration aux PMS

Automatisation des processus pour simplifier les tâches de gestion



Le système ArantiaCast s'intègre aux PMS les plus utilisés du marché, ce qui permet d'automatiser les processus liés au séjour des clients, comme la définition d'une langue de communication spécifique ou l'exécution d'un départ automatique sans qu'aucune interaction ne soit nécessaire.

Caractéristiques techniques : Ref. 831416

Nombre de cœurs du CPU		4
Vitesse du CPU	GHz	2
Type de RAM		DDR3
Capacité de la RAM	GB	8
Nombre de HDD		2
Type de HDD		SSD
Capacité du HDD	GB	64
Nombre de ports Gigabit Ethernet (10/100/1000BaseT)		4
Nombre de ports USB		2
Port d'affichage		VGA
Port COM		Serial console
Tension d'entrée	Vac	110 ... 240
Température de fonctionnement	°C	5 ... 45