



Serwer Lite ArantiaCast Do 80 punktów wizualizacji

Wszystkie treści z urządzeń mobilnych
na ekranie telewizora w hotelu

Urządzenie przeznaczone do zarządzania
hotelowymi użytkownikami Chromecasta.
Wyposażone w potężne narzędzie do zarządzania,
które umożliwia monitorowanie informacji i
korzystania z urządzeń Chromecast.
Do instalacji do 80 punktów wizualizacji.

Nr Kat.	831416
Nr log.	ACAST-LT100
EAN13	8424450273487

Opakowanie

Pudełko	1 szt.
----------------	--------

Dane fizyczne

Waga netto	2.200,00 g
Waga brutto	2.500,00 g
Szerokość	250,00 mm
Wysokość	210,00 mm
Głębokość	45,00 mm
Główna waga produktu	2.000,00 g

Cechy wyróżniające

- System umożliwia zdalne monitorowanie zainstalowanych urządzeń
- Streamingu goście mogą dokonać tylko do telewizora w swoim pokoju hotelowym. Bezpieczny system, gwarantujący prywatność dla gości
- System umożliwia automatyczne rozłączenie urządzenia mobilnego w momencie wymeldowania, zarówno w hotelach z systemem PMS, jak i bez tego systemu
- System zawiera opcję dostosowania zawartości ekranu powitalnego Chromecast, co umożliwia hotelowi umieszczenie swojej marki w systemie. Istnieje również możliwość spersonalizowania adresu internetowego, do którego goście mają dostęp podczas procesu łączenia, z własnym logo hotelu i obrazem tła
- System w narzędziu administracyjnym zawiera sekcję raportów użytkowania systemu, która pokazuje ogólne statystyki systemu od daty pierwszego zarejestrowanego zdarzenia
- Streaming treści na telewizorze hotelowym
- Kompatybilność z telewizorami wyposażonymi w złącze HDMI
- Ponad 2.000 dostępnych aplikacji
- Możliwość podłączenia kilku urządzeń mobilnych do tego samego Chromecasta w danym pokoju
- Rozdzielczość do 1080p
- Kompatybilność z urządzeniami iOS 12.0 lub nowszym
- Kompatybilność z urządzeniami Android 6.0 lub nowszym

[Dowiedz się więcej](#)

ARANTIACAST SYSTEM

System ARANTIACAST to profesjonalny system castingowy dla hoteli, gdzie zagwarantowanie prywatności dla gości jest jednym z kluczowych obowiązków hotelu. Połączenie urządzenia mobilnego z urządzeniem w pokoju odbywa się bardzo prosty sposób - poprzez odczytanie kodu QR. Instalacja tego urządzenia jest dyskretna i nie zakłóca estetyki ani funkcjonalności pomieszczenia. Należy jedynie zintegrować je z daną siecią Wi-Fi. Ponadto, istnieje możliwość zdalnego monitorowania urządzeń w sieci, co generuje dodatkową wartość dodaną dla hoteli.

RÓŻNICE POMIĘDZY ARANTIACAST I MIRRORING

ARANTICAST	MIRRORING
Treść aplikacji zostaje przeniesiona do innego urządzenia	Obraz aplikacji jest przesyłany do innego urządzenia. Urządzenie mobilne musi pozostać włączone przez cały czas, czyli procesor i bateria urządzenia mobilnego przez cały są wykorzystywane przez aplikację
Oba urządzenia mogą wyświetlać różne treści	Oba urządzenia wyświetlają ten sam ekran
W urządzeniu, do którego jest przesyłana aplikacja, wyświetlana jest tylko treść z tej aplikacji	Wszystko, co widać na ekranie urządzenia mobilnego, jest wyświetlane na ekranie drugiego urządzenia
Wielozadaniowość: urządzenie mobilne może uruchamiać inne aplikacje	Brak wielozadaniowości: wszystko, co dzieje się na urządzeniu mobilnym, jest wyświetlane na drugim urządzeniu
Ekran urządzenia mobilnego może zostać wyłączony	Jeśli ekran urządzenia mobilnego wygasa (staje się czarny), ekran drugiego urządzenia także staje się czarny
Nie wszystkie aplikacje są kompatybilne	Wszystko jest widoczne na ekranie drugiego urządzenia
Kompatybilność z urządzeniami iOS & Android	Kompatybilność z różnymi platformami nie jest gwarantowana

Funkcjonalności

Personalizacja treści

ArantiaCast dostosowuje się do wizerunku i marki hotelu



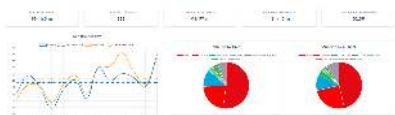
Dzięki tej funkcji można dostosować ekran powitalny usługi ArantiaCast. Administrator może zdefiniować logo, obraz tła i treści, które będą wyświetlane na ekranie, gdy gość uzyska dostęp do usługi.

Istnieje również możliwość dostosowania adresu internetowego, do

którego goście uzyskują dostęp podczas procesu parowania swoich urządzeń, zarówno z logo, jak i obrazem tła wybranym przez hotel.

Raporty z użytkowania systemu

Szczegółowe podsumowanie każdego połączenia



W narzędziu administracyjnym ArantiaCast możemy znaleźć pełną sekcję raportów z użytkowania systemu. Dzięki raportom administrator może zapoznać się z ogólnymi statystykami systemu od daty pierwszego zarejestrowanego zdarzenia: całkowity czas trwania wszystkich sesji castingowych, całkowita liczba sesji castingowych, średni czas trwania każdej sesji, średni dzienny czas sesji i średnia dzienna liczba sesji castingowych.

Administrator może uzyskać dokładne dane dzięki sortowaniu danych według pokoju, daty rozpoczęcia i zakończenia, a także dzięki opcji wyświetlania trzech wykresów: Daily chart, App use by time y i App use by number.

Aby uzyskać surowe i kompletne informacje, narzędzie oferuje możliwość eksportu danych wyświetlanych na ekranie zarówno w formacie PDF, jak i CSV (w którym odpowiednie dane statystyczne są rejestrowane i wykorzystywane do tworzenia raportów i wykresów).

Zdalne zarządzanie i monitorowanie zainstalowanych urządzeń

Instalacja pod kontrolą



Aby uprościć zadania monitorowania i wykrywania błędów w systemie ArantiaCast, istnieje możliwość sprawdzenia stanu każdego z urządzeń Chromecast, wyświetlając informacje o poziomie zasięgu i jakości sygnału. Możliwe jest również ponowne uruchomienie i zmiana nazwy urządzeń, a także ustawienie usuwania połączonych urządzeń w określonym czasie lub przy wymeldowaniu.

Integracja z PMS

Automatyzacja procesów w celu uproszczenia prac związanych z zarządzaniem



System ArantiaCast integruje się z najczęściej używanym na rynku systemem PMS, przyczyniając się do automatyzacji procesów związanych z pobytom gości, takich jak definiowanie określonego języka komunikacji lub wykonywanie automatycznego wymeldowania bez konieczności interakcji.

Specyfikacje techniczne : Ref. 831416

Liczba rdzeni procesora			4
Prędkość procesora	GHz		2
Rodzaj RAM			DDR3
RAM	GB		8
Liczba HDD			2
Typ HDD			SSD
Pojemność dysku HDD	GB		64
Liczba portów Gigabit Ethernet (10/100/1000BaseT)			4
Liczba portów USB			2
Port wyświetlacza			VGA
Port COM			Serial console
Napięcie wejściowe	Vac		110 ... 240
Temperatura pracy	°C		5 ... 45