



## ArantiaCast Server "Lite" upp till 80 visualiseringspunkter

Flytta sömlöst med ditt favoritinnehåll i din mobila enhet till hotellets TV Server som ansvarar för att hantera alla installerade Chromecast-enheter på hotellet för ArantiaCast-tjänsten. Innehåller ett kraftfullt managementverktyg, som också kan tillhandahålla övervaknings- och användningsinformation från alla Chromecast-enheter, som finns tillgängliga i nätverket.

Denna enhet av "Lite"-typ är speciellt utvecklad för installationer med maximalt 80 visualiseringspunkter.

<b>Ref.</b>	831416
	ACAST-LT100
<b>EAN13</b>	8424450273487

### Förpackning

<b>Låda</b>	1 st.
-------------	-------

### Fysisk data

<b>Nettovikt</b>	2.200,00 g
<b>Bruttovikt</b>	2.500,00 g
<b>Bredd</b>	250,00 mm
<b>Höjd</b>	210,00 mm
<b>Djup</b>	45,00 mm
<b>Huvudproduktens vikt</b>	2.000,00 g

## Utmärkande egenskaper

---

- Säkert system som garanterar gästernas integritet
- Systemet tillåter fjärrövervakning av de installerade enheterna
- Chromecast-installationen på TV-apparaterna utförs på ett diskret och säkert sätt
- Streaming kommer endast att tillåtas på TV:n i gästens eget rum
- Systemet kan hantera frånkopplingen av gästernas enhet på platser med eller utan PMS
- Alternativ för att anpassa innehållet på Chromecasts välkomstkärmen, så att hotellets varumärke kan inkluderas i systemet. Hotellet kan också anpassa webben som gästerna kommer åt under parningsprocessen med logotyp och bakgrundsbild efter eget val
- Systemet inkluderar en sektion med användningsstatistik i konfigurationsverktyget, som visar den allmänna statistiken av systemet sedan det första inspelade händelsedatumet
- Utrustad med en stöldskyddsboxkabel för ArantiaCast KIT
- Strömma innehåll på hotellets TV-apparat, precis som hemma
- Kompatibel med alla TV-apparater utrustade med en HDMI-kontakt
- Över 2000 applikationer finns tillgängliga för casting
- Flera mobila enheter kan anslutas till samma Chromecast, som finns i rummet
- Upp till 1080p upplösning
- Kompatibel med iOS-mobila enheter med version 12.0 eller senare
- Kompatibel med Android-mobila enheter med version 6.0 eller senare

## Upptäck

---

### ARANTIACAST-SYSTEM

ARANTIACAST är en professionell Casting-lösning utformad för Hospitality-miljöer med många användare och för att säkerställa gästernas integritet, vilket är en av de viktigaste önskemålen för hotellägare. Gästens mobilenhet kan bara paras ihop med TV:n i sitt rum och kan enkelt uppnås, genom att skanna en QR-kod på TV:n.

Den diskreta installationen påverkar inte rummets estetisk eller funktion. Endast anslutning till rummets befintliga WiFi-nätverk krävs. Möjlighet för fjärrövervakning av nätverket, ger ett betydande

mervärde för hotellet.

## SKILLNADER MELLAN ARANTIACAST OCH MIRRORING:

ARANTIACAST	MIRRORING
Innehållet i en applikation överförs till en annan enhet	Bilden som visas i en applikation överförs till en annan enhet
Olika applikationer kan köras på båda enheterna	Samma skärm visas på båda enheterna
Enheten till vilken applikationen överförs visar bara applikationens funktion	Allt innehåll som visas på den bärbara enheten visas på den andra enhetens skärm
Multitasking: mobilenheten kan köra andra applikationer	Ingen multitasking: alla åtgärder som utförs på mobilenheten visas på den sekundära enheten
Den mobila enhetens skärm kan inaktiveras, eller lämnas inaktiv	Skulle skärmen på den mobila enheten bli svart/stängas, sker det även på den sekundära enhetens skärm
Inte alla appar är kompatibla	Allt kan visas på skärmen på den sekundära enheten
Kompatibel med mobila iOS- och Android-enheter	Kompatibilitet med olika plattformar garanteras inte

## Funktioner

### Innehållsanpassning

ArantiaCast anpassar sig till företagets image och varumärke

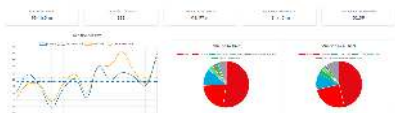


Med denna funktion är det möjligt att anpassa välkomstskärmen för ArantiaCast-tjänsten. Administratören kan definiera logotype, bakgrundsbild och innehåll, som kommer att visas på skärmen för gästen vid användandet, vilket bidrar till att förstärka verksamhetens varumärke.

För att fullborda användarupplevelsen, är det möjligt att anpassa webbadressen, som visas gästen under ihopparningsprocessen av sin enhet, både med en karakteristisk logotyp och en bakgrundsbild.

## Systemanvändningsrapporter

Detaljerad sammanfattning av varje anslutning




I ArantiaCast-administrationsverktyget finns ett komplett avsnitt med rapporter om systemanvändning. I den kan administratören läsa ut statistiken för systemet, från den första registrerade händelsen: total varaktighet för alla castingsessioner, totalt antal castingsessioner som genomförts, genomsnittlig längd för varje castingsession, genomsnittlig daglig castingtid och genomsnittligt dagligt antal castingsessioner.

Administratören kan sortera statistik efter rum, startdatum och slutdatum och få specifik information, samt möjlighet att visa tre diagram: Dagsdiagram, Appanvändning efter tid och Appanvändning efter nummer.

För att få fullständig information erbjuder verktyget möjligheten att exportera data som visas på skärmen både i PDF-format (där skärmen som visas på servern är replikerad) och i CSV (där relevant statistik och data samlas in och används för att skapa rapporter och grafer).

## Fjärrhantering och övervakning av installerade enheter

Hela installationen, under kontroll

The image shows a screenshot of a monitoring interface with a table of installed units. The table has several columns, including 'ID', 'Name', 'Status', and 'Signal Quality'. The rows contain data for various units, with some cells highlighted in green or red to indicate status. The interface is clean and organized, with a white background and a light blue header.

För att förenkla uppgifterna med övervakning och feldetektering i ArantiaCast-systemet finns det ett alternativ att kontrollera statusen för varje Chromecast-enhet, visa information om täckningsnivån och signalkvaliteten. Det är också möjligt att starta om och ändra namnet på enheterna, samt radera länkade enheter vid en specifik tidpunkt eller vid utcheckning.

## PMS-integration

Processautomation för att förenkla managementuppgifter



ArantiaCast-systemet integreras med det mest använda PMS-systemen på marknaden, vilket bidrar till att automatisera processerna relaterade till gästernas vistelse, som att välja ett specifikt språk eller utföra en automatisk utcheckning utan behov av interaktion.

## Tekniska specifikationer : Ref. 831416

CPU number of cores			4
CPU speed	GHz		2
RAM type			DDR3
RAM	GB		8
Number of HDD			2
HDD type			SSD
HDD capacity	GB		64
Number of Gigabit Ethernet ports (10/100/1000BaseT)			4
Number of USB ports			2
Display port			VGA
COM port			Serial console
Input voltage	Vac		110 ... 240
Operating temperature	°C		5 ... 45