

Section inférieure articulée, Zinc + Peinture Pylône 180

Section inférieure de 3m pour la réalisation d'un pylône de la série 180.

Une section articulée nécessite l'installation de haubans.

La section est peinte en blanc.

Réf.	303702
EAN13	8424450152416

Autres caractéristiques

Couleur	Blanc
Finition	Zinc + Peinture blanche

Emballage

Pièce	1 pièces
--------------	----------

Données physiques

Poids net	12.500,00 g
Poids brut	12.500,00 g
Largeur	180,00 mm
Hauteur	3.000,00 mm
Profondeur	165,00 mm
Poids du produit principal	12.796,00 g

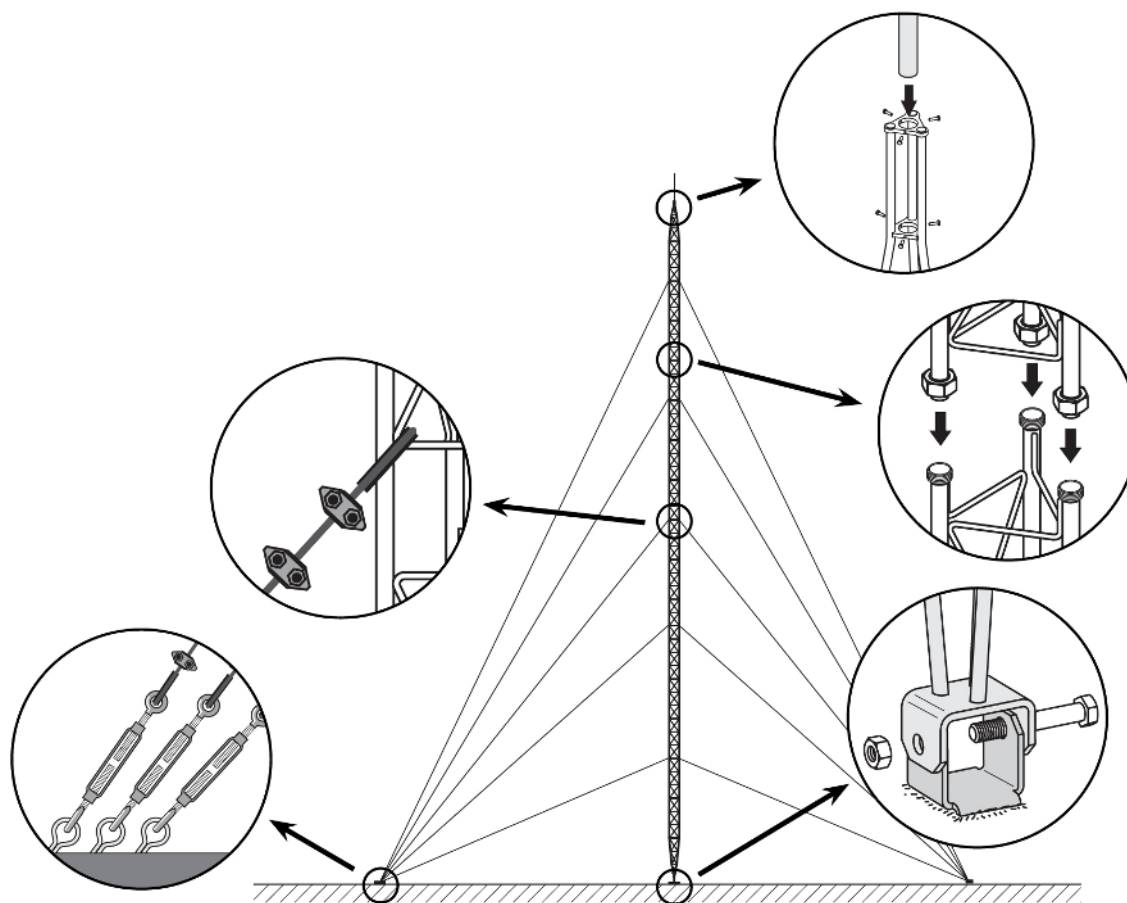
Vous aimerez

- Système d'ancrage par raccords
- Facilité et rapidité d'installation
- Soudure robotisée

- Hauteur maximale d'un Pylône 180: 26,5m (en fonction des conditions de calcul)
- Traitement de zinc + peinture de couleur: laqué au four avec de la poudre électrostatique de polyester
- Tubes principaux de 20*2 mm et barres transversales de 6 mm

Détails du montage

Consiste à fixer à la base, la section inférieure et à la mettre de niveau en position verticale. Puis à monter les sections intermédiaires successives, qui seront équipées des haubans correspondants; l'installation se fait en levant et fixant les sections une à une, à l'aide de l'outil de levage approprié.



Caractéristiques techniques : Ref. 303702

Surface au vent	m ²	0,274
-----------------	----------------	-------