

## Sekcja dolna wahadłowa, Cynk + Farba Maszt kratownicowy 180

Sekcja dolna o wysokości 3m do masztu  
kratowniczowego z serii 180.

Sekcja wahadłowa wymagająca instalacji odciągów.

Sekcja jest pomalowana na biało.

<b>Nr Kat.</b>	303702
<b>EAN13</b>	8424450152416

### Inne funkcje

<b>Kolor</b>	Biały
<b>Rodzaje wykończenia</b>	Cynk + lakierowanie biały

### Opakowanie

<b>Szt.</b>	1 szt.
-------------	--------

### Dane fizyczne

<b>Waga netto</b>	12.500,00 g
<b>Waga brutto</b>	12.500,00 g
<b>Szerokość</b>	180,00 mm
<b>Wysokość</b>	3.000,00 mm
<b>Głębokość</b>	165,00 mm
<b>Główna waga produktu</b>	12.796,00 g

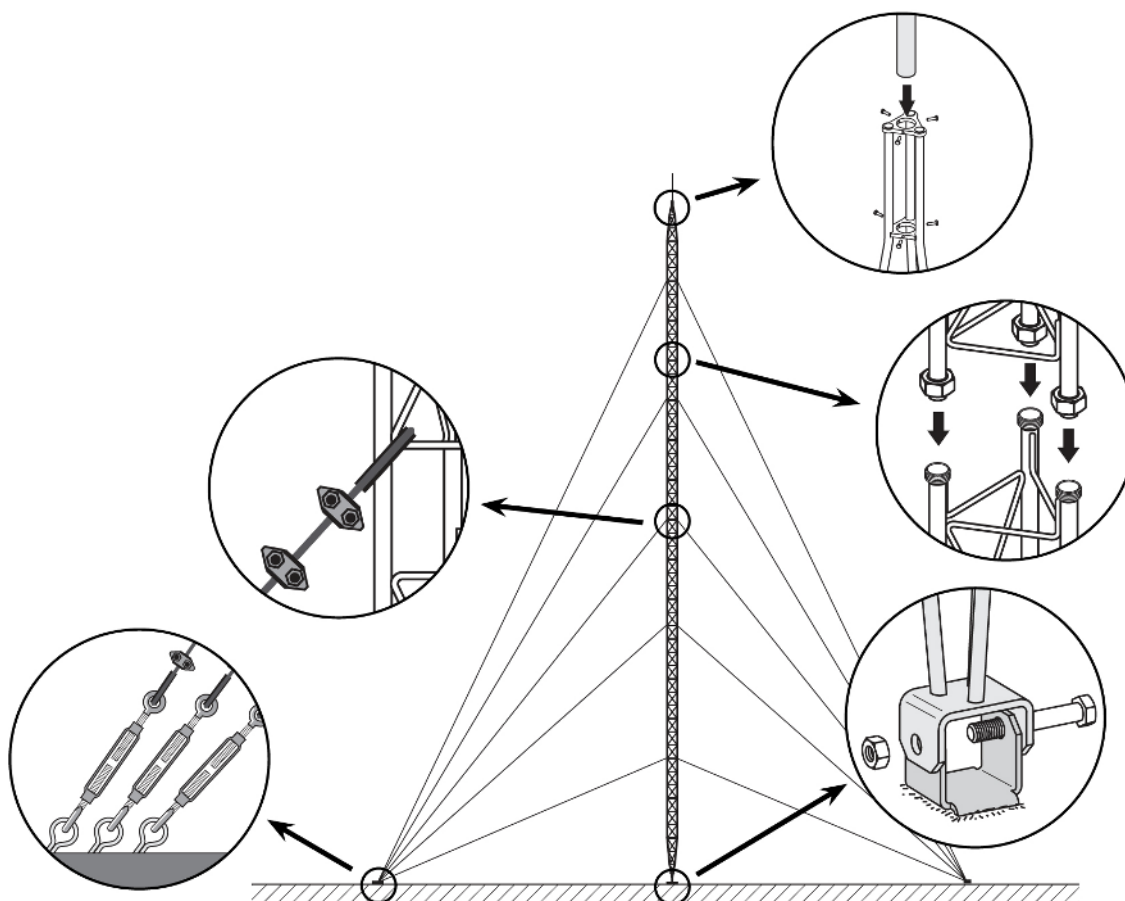
### Cechy wyróżniające

- System łączenia za pośrednictwem gwintów
- Łatwy i szybki montaż
- Spawy wykonane metodą zautomatyzowaną
- Maksymalna wysokość masztu kratowniczowego 180: 26,5m (według warunków obliczeniowych)

- Obróbka antykorozyjna: cynkowanie + lakierowanie poprzez natrysk elektrostatycznym proszkiem poliestrowym
- Główne rury o wymiarach 20\*2 mm i pręty poprzeczne o średnicy 6 mm

## Szczegóły montażu

Instalacja polega na przytwierdzeniu sekcji dolnej do bazy i ustawieniu jej w pozycji pionowej. Następnie należy nakładać sekcje środkowe, które są wyposażone w odciąg. Montażu dokonuje się poprzez skalowanie już nałożonych sekcji i wznoszeniu kolejnych sekcji przy pomocy odpowiedniego oprzyrządowania.



## Specyfikacje techniczne : Ref. 303702

Powierzchnia poddana oddz. wiatru	m <sup>2</sup>	0,274
-----------------------------------	----------------	-------