

Sezione superiore 1m, Zinco + Pittura Traliccio 180

Sezione superiore di 1m per la creazione di un traliccio della serie 180.

La sezione è dipinta di colore bianca.

Art.	302102
EAN13	8424450155011

Altre caratteristiche

Colore	Bianco
Finitura	Zinco + Coloreati di bianco

Imballo

Unità	1 pz.
--------------	-------

Dati fisici

Peso netto	3.366,00 g
Peso lordo	3.800,00 g
Larghezza	180,00 mm
Altezza	995,00 mm
Profondità	156,00 mm
Peso del prodotto principale	3.366,00 g

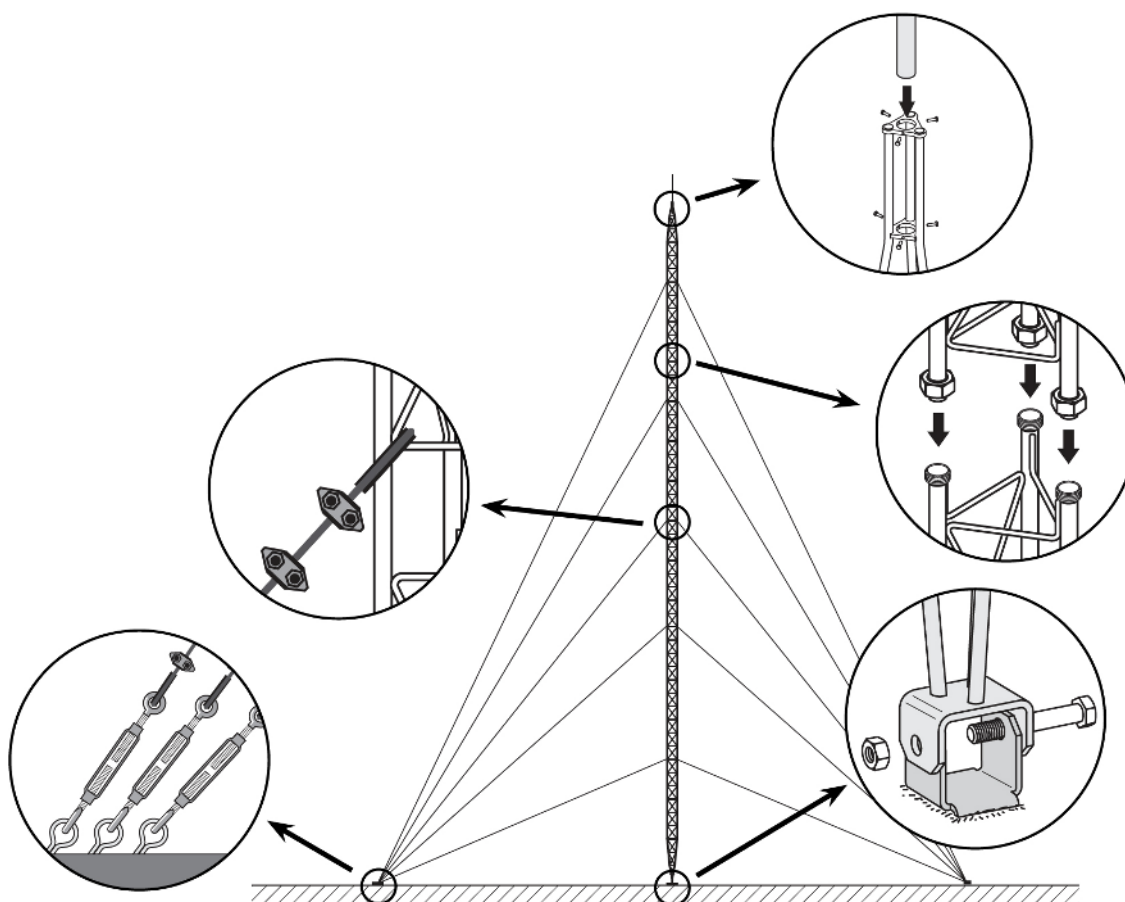
Si distingue per

- Sistema di ancoraggio mediante raccordi
- Montaggio facile e veloce
- Saldatura robotizzata
- Altezza massima della traliccio 180: 26,5m (secondo le condizioni di calcolo)
- Trattamento di Zincato + pittura di colore: laccato al forno con polvere elettrostatica di poliestere

- Diametro massimo palo: 46 mm
- Tubi principali di 20*2 mm e barre trasversali di 6 mm

Dettagli di montaggio

Consiste nel fissare alla base la Sezione inferiore e collocarlo in posizione verticale livellandolo. Nella Sezione posteriore si montano le i pezzi intermedi successivi, che saranno dotati di venti corrispondenti; il montaggio avviene scalando le sezioni già posizionate e quindi il sollevamento della Sezione che deve essere posizionata, aiutandosi con attrezzature di sollevamento.



Caratteristiche tecniche : Ref. 302102

Superf. esposta al vento	m ²	0,0828
--------------------------	----------------	--------