

Sekcja górna 1m, Cynk + Farba Maszt kratownicowy 180

Sekcja górna o wysokości 1m do masztu kratowniczowego z serii 180.

Sekcja jest pomalowana na biało.

Nr Kat.	302102
EAN13	8424450155011

Inne funkcje

Kolor	Biały
Rodzaje wykończenia	Cynk + lakierowanie biały

Opakowanie

Szt.	1 szt.
-------------	--------

Dane fizyczne

Waga netto	3.366,00 g
Waga brutto	3.800,00 g
Szerokość	180,00 mm
Wysokość	995,00 mm
Głębokość	156,00 mm
Główna waga produktu	3.366,00 g

Cechy wyróżniające

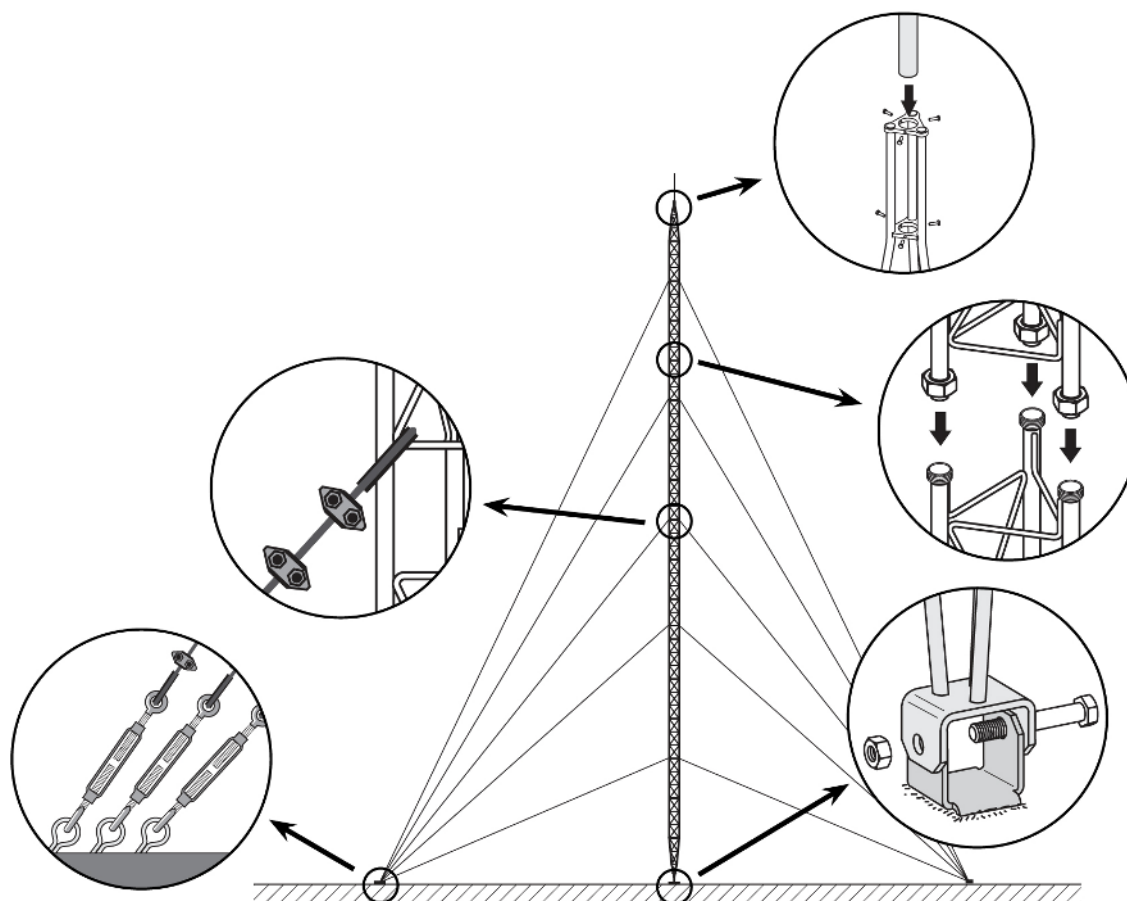
- System łączenia za pośrednictwem gwintów
- Łatwy i szybki montaż
- Spawy wykonane metodą zautomatyzowaną
- Maksymalna wysokość masztu kratowniczowego 180: 26,5m (według warunków obliczeniowych)
- Obróbka antykorozyjna: cynkowanie + lakierowanie poprzez natrysk elektrostatycznym

proszkiem poliestrowym

- Maks. średnica masztu: 46 mm
- Główne rury o wymiarach 20*2 mm i pręty poprzeczne o średnicy 6 mm

Szczegóły montażu

Instalacja polega na przytwierdzeniu sekcji dolnej do bazy i ustawieniu jej w pozycji pionowej. Następnie należy nakładać sekcje środkowe, które są wyposażone w odciążenie. Montażu dokonuje się poprzez skalowanie już nałożonych sekcji i wznoszeniu kolejnych sekcji przy pomocy odpowiedniego oprzyrządowania.



Specyfikacje techniczne : Ref. 302102

Powierzchnia poddana oddz. wiatru	m ²	0,0828
-----------------------------------	----------------	--------