



Sekcja górna 1m, Ocynkowana ogniowo Maszt kratownicowy 180

Sekcja górna o wysokości 1 m do masztu kratownicowego z serii 180.

Nr Kat.	302101
EAN13	8424450321072

Inne funkcje

Kolor	Szary
Rodzaje wykończenia	Ocynkowane ogniowo

Opakowanie

Szt.	1 szt.
-------------	--------

Dane fizyczne

Waga netto	3.097,00 g
Waga brutto	3.492,00 g
Szerokość	160,00 mm
Wysokość	993,00 mm
Głębokość	138,00 mm
Główna waga produktu	3.097,00 g

Cechy wyróżniające

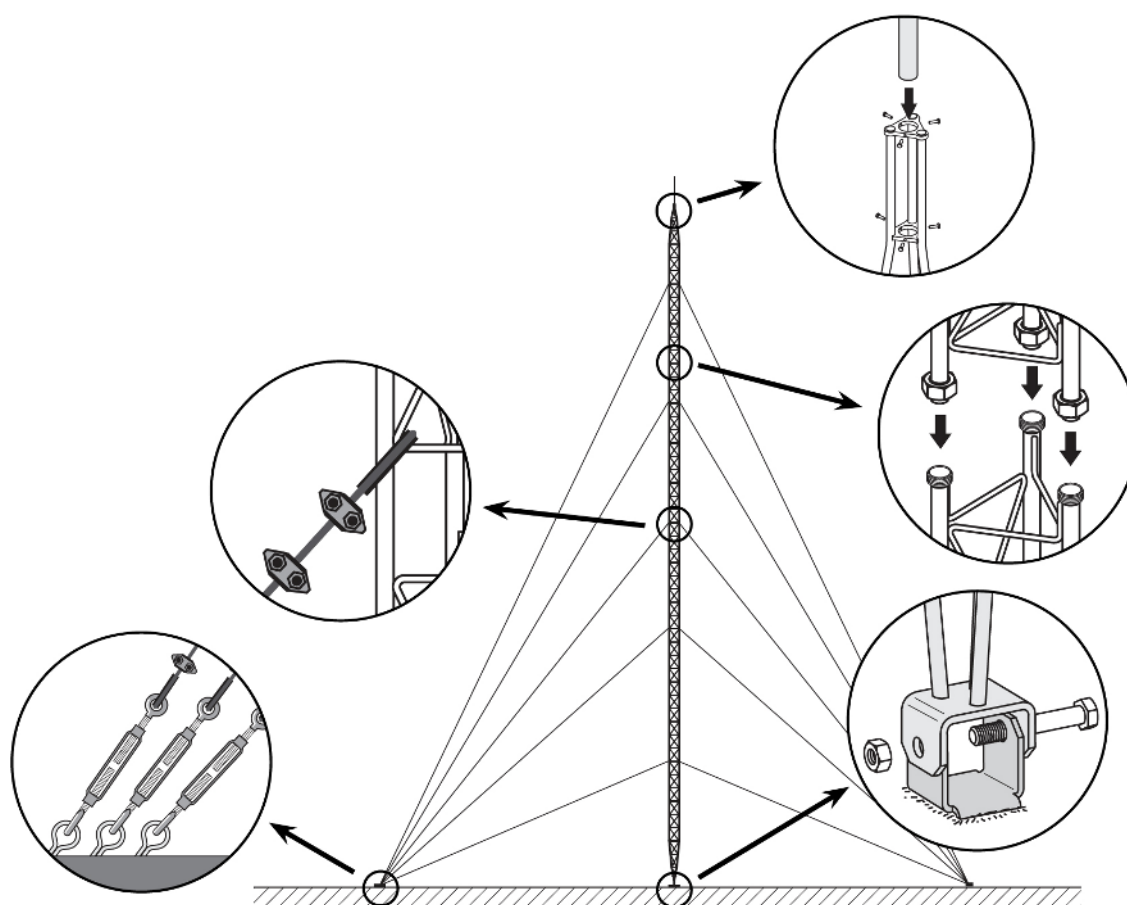
- System łączenia za pośrednictwem gwintów
- Łatwy i szybki montaż
- Spawy wykonane metodą zautomatyzowaną
- Maksymalna wysokość masztu kratownicowego 180: 26,5 m (według warunków obliczeniowych)
- Obróbka powierzchni, polegająca na ocynkowaniu ogniowym, zapewnia większą odporność na

warunki sprzyjające powstawaniu korozji

- Kolor szary
- Maks. średnica masztu: 46 mm
- Główne rury o wymiarach 20*2 mm i pręty poprzeczne o średnicy 6 mm

Szczegóły montażu

Instalacja polega na przytwierdzeniu sekcji dolnej do bazy i ustawieniu jej w pozycji pionowej. Następnie należy nakładać sekcje środkowe, które są wyposażone w odciąg. Montażu dokonuje się poprzez skalowanie już nałożonych sekcji i wznoszeniu kolejnych sekcji przy pomocy odpowiedniego oprzyrządowania.



Specyfikacje techniczne : Ref. 302101

Powierzchnia poddana oddz. wiatru	m ²	0,0828
-----------------------------------	----------------	--------