

Sezione intermedia, galvanizzato a caldo + Pittura Traliccio 180

Sezione intermedia di 3m per la creazione di un traliccio della serie 180.

Art.	303104
EAN13	8424450321089

Altre caratteristiche

Colore	Rosso
Finitura	Galvanizzato a caldo

Imballo

Unità	1 pz.
--------------	-------

Dati fisici

Peso netto	11.000,00 g
Peso lordo	11.000,00 g
Larghezza	160,00 mm
Altezza	3.000,00 mm
Profondità	139,00 mm
Peso del prodotto principale	11.000,00 g

Si distingue per

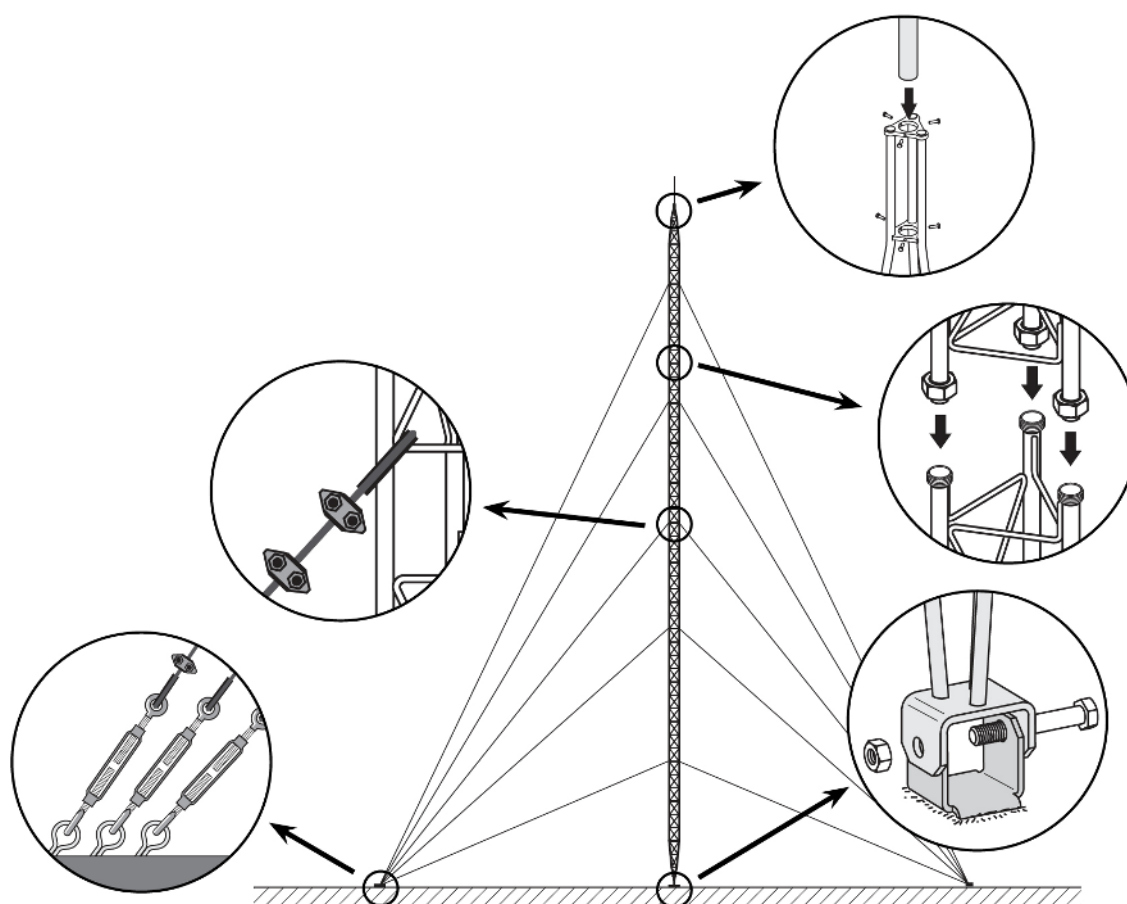
- Sistema di ancoraggio mediante raccordi
- Montaggio facile e veloce
- Saldatura robotizzata
- Altezza massima della traliccio 180: 26,5m (secondo le condizioni di calcolo)
- Il trattamento galvanizzato a caldo della superficie offre una maggiore durata in condizioni

avverse di corrosione

- Dipinto, mediante laccatura al forno con polvere elettrostatica di poliestere
- Tubi principali di 20*2 mm e barre trasversali di 6 mm

Dettagli di montaggio

Consiste nel fissare alla base la Sezione inferiore e collocarlo in posizione verticale livellandolo. Nella Sezione posteriore si montano le i pezzi intermedi successivi, che saranno dotati di venti corrispondenti; il montaggio avviene scalando le sezioni già posizionate e quindi il sollevamento della Sezione che deve essere posizionata, aiutandosi con attrezzature di sollevamento.



Caratteristiche tecniche : Ref. 303104

Superf. esposta al vento	m²	0,272
--------------------------	----	-------