



Kit ArantiaCast: Chromecast preconfigurato (Google TV) + Box + Cavo di sicurezza + Cavo di alimentazione USB

Tutti i contenuti dei dispositivi mobili sul
televisore dell'hotel

Dispositivo installato nelle Camere incaricato della riproduzione e gestione dell'applicazione che l'utente desidera eseguire sulla TV associata. Questa chiavetta della soluzione ArantiaCast consente all'ospite di trasmettere in streaming i contenuti multimediali da diversa app del proprio dispositivo mobile alla TV della camera, nonché di avviare applicazioni di intrattenimento direttamente con Google TV (HD).

Art.	831418
Art. Logico	ACAST-CCN
EAN13	8424450286913

Imballo

Scatola	1 pz.
----------------	-------

Dati fisici

Peso netto	120,00 g
Peso lordo	200,00 g
Larghezza	61,00 mm
Altezza	77,00 mm

Profondità	165,00 mm
Peso del prodotto principale	120,00 g

Si distingue per

- Il sistema consente il monitoraggio remoto dei dispositivi installati
- L'installazione dei Chromecast sui televisori viene eseguita in modo discreto e sicuro
- Gli ospiti potranno effettuare lo streaming solo con il TV della loro camera
- Il sistema gestisce la disconnessione dei dispositivi degli ospiti con o senza PMS
- Include la possibilità di personalizzare i contenuti della schermata di benvenuto del Chromecast, consentendo all'hotel di includere il proprio marchio nel sistema. L'hotel può anche personalizzare la pagina web con un logo e un'immagine per lo sfondo, a loro scelta, alla quale gli ospiti accederanno durante il processo di accoppiamento
- Il sistema include una sezione di statistiche di utilizzo nello strumento di configurazione, il quale visualizza le statistiche generali del sistema dalla data del primo evento registrato
- Include cavo di sicurezza
- Include un cavo di alimentazione USB per il collegamento alla TV, garantendo il corretto funzionamento senza la necessità di un alimentatore esterno
- Streaming dei contenuti sul televisore dell'hotel come a casa propria
- Sistema sicuro che garantisce la privacy dell'ospite
- Compatibile con televisore dotato di connettore HDMI
- Più di 2.000 applicazioni disponibili per Casting
- Possibilità di collegare diversi dispositivi mobili al medesimo Chromecast nella stanza
- Risoluzione fino a 1080p
- Compatibile con dispositivi mobili iOS 14.0 o superiori
- Compatibile con dispositivi mobili Android 8.0 o superiori

Scopri

SYSTEMA ARANTIACAST

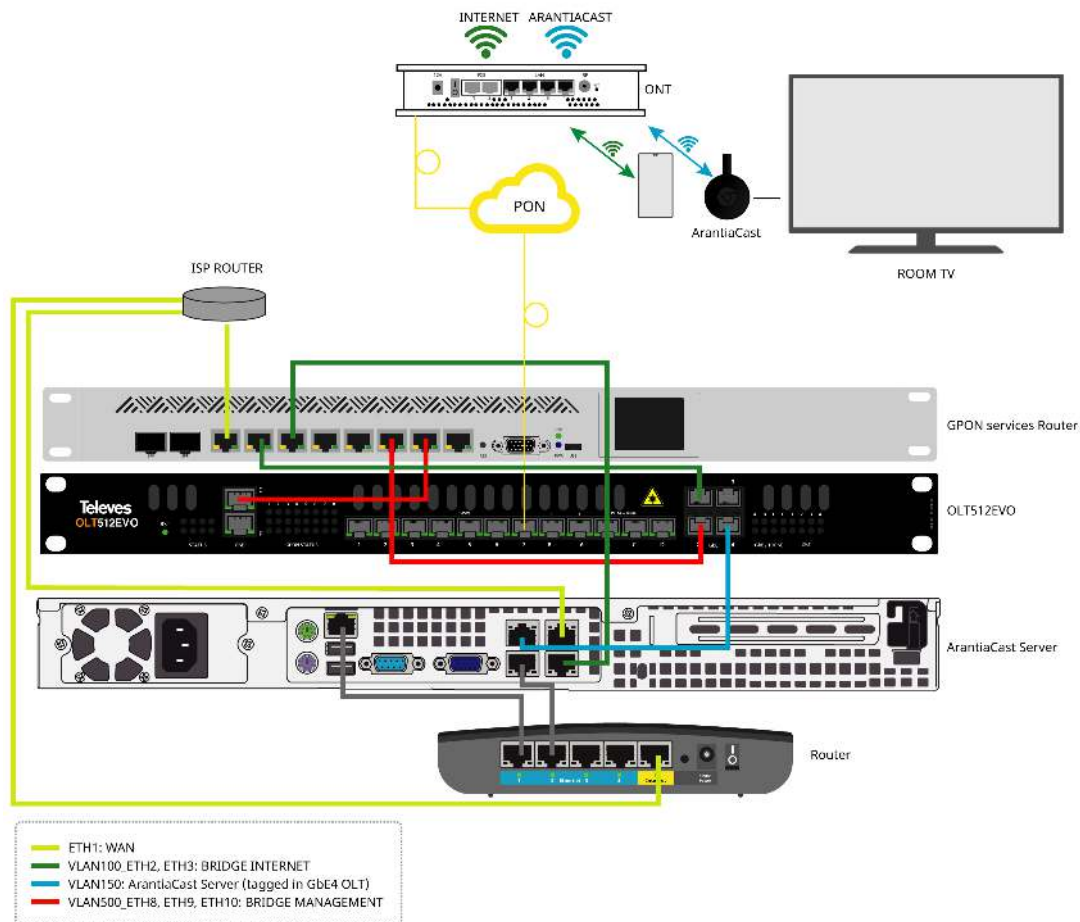
ARANTIACAST è una soluzione di casting professionale disegnata per ambienti Hospitality dove vi sono numerosi utenti e assicurare la privacy degli ospiti è uno dei requisiti fondamentali. Il dispositivo mobile dell'ospite può solo essere associato alla TV della sua camera e l'associazione viene eseguita solo scansionando un codice QR mostrato sulla TV.

L'installazione è discreta e non incide in alcun modo sull'aspetto estetico o funzionale della camera. Si rende necessaria solo la sua integrazione nella rete WiFi della struttura. Permette anche il monitoraggio remoto della rete generando uno straordinario valore aggiunto all'hotel.

DIFFERENZE TRA ARANTIACAST E MIRRORING

ARANTIACAST	MIRRORING
Il contenuto di un'applicazione viene trasferito ad un altro dispositivo	L'immagine di un'applicazione viene trasferita ad un altro dispositivo
Entrambi i dispositivi possono eseguire diverse applicazioni	Entrambi i dispositivi mostrano la stessa schermata
L'esecuzione dell'applicazione viene mostrata solo nel dispositivo in cui viene trasferita	Tutto ciò che viene mostrato sullo schermo del dispositivo mobile viene visualizzato sullo schermo dell'altro dispositivo
Multitasking: il dispositivo mobile può eseguire altre applicazioni	No multitask: tutto ciò che viene fatto sul dispositivo mobile viene visualizzato sul dispositivo secondario
Lo schermo del dispositivo mobile può essere disattivato, rimanere inattivo	Se lo schermo del dispositivo mobile diventa nero, lo sarà anche lo schermo del dispositivo secondario
Non tutte le app sono compatibili	Tutto può essere visibile sullo schermo del dispositivo secondario
Compatibile con dispositivi mobili iOS & Android	Compatibilità con differenti piattaforme non è garantita

Esempio di applicazione



Funzionalità

Personalizzazione dei contenuti

ArantiaCast si adatta all'immagine e al marchio della struttura



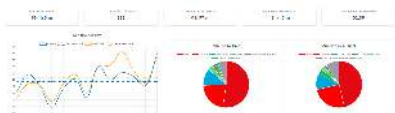
Con questa funzionalità è possibile personalizzare la schermata di benvenuto del servizio ArantiaCast. L'amministratore può definire il logo, l'immagine dello sfondo e i contenuti che verranno visualizzati sullo schermo quando l'ospite accede al servizio, contribuendo a valorizzare il marchio della struttura.

Per completare questa esperienza riservata all'utente, c'è anche la possibilità di personalizzare l'indirizzo web a cui accedono gli ospiti

durante il processo di abbinamento dei propri dispositivi, sia con un caratteristico logo che con un'immagine di sfondo scelta dalla struttura stessa.

Rapporti sull'utilizzo del sistema

Riepilogo dettagliato di ogni connessione



All'interno della funzione di amministrazione di ArantiaCast possiamo trovare una sezione completa dei rapporti sull'utilizzo del sistema. In esso, l'amministratore potrà consultare le statistiche generali del sistema dalla data del primo evento registrato: durata totale di tutte le sessioni di casting, numero totale di sessioni di casting effettuate, durata media di ogni sessione di casting, casting medio giornaliero tempo e numero medio giornaliero di sessioni di casting.

L'amministratore può ottenere informazioni specifiche grazie all'ordinamento delle statistiche per stanza, data di inizio e data di fine, oltre alla possibilità di visualizzare tre grafici: Grafico giornaliero, Utilizzo dell'app per ora e utilizzo dell'app per numero.

Per ottenere informazioni grezze e complete, lo strumento offre la possibilità di esportare i dati visualizzati sullo schermo sia in formato PDF (dove viene replicata la schermata mostrata sul server) sia in CSV (in cui le relative statistiche e dati vengono acquisiti e utilizzati per creare report e grafici).

Gestione e monitoraggio da remoto dei dispositivi installati

Installazione sotto controllo

The image shows a screenshot of a web-based interface for managing installed devices. It displays a table with multiple columns containing device information, such as device ID, name, status, and location. The table is organized in a clear, grid-like format with alternating row colors for readability.

Per semplificare le attività di monitoraggio e rilevamento degli errori nel sistema ArantiaCast, è disponibile un'opzione per controllare lo stato di ciascuno dei dispositivi Chromecast, visualizzando informazioni sul livello di copertura e sulla qualità del segnale. È inoltre possibile riavviare e modificare il nome dei dispositivi, nonché impostare la cancellazione dei dispositivi collegati a un'ora specifica o al momento del check out.

Integrazione PMS

Automazione dei processi per semplificare le attività di gestione



Il sistema ArantiaCast si integra con i PMS più diffusi sul mercato, contribuendo ad automatizzare i processi legati al soggiorno degli ospiti, come la definizione di uno specifico linguaggio di comunicazione o l'esecuzione di un check-out automatico senza necessità di interazione.

Servizi

Trasmetti i tuoi contenuti preferiti



Il sistema consente lo streaming dei contenuti dal dispositivo personale dell'utente direttamente alla TV seguendo questi tre semplici passaggi:

1. Connettersi al Wi-Fi dell'hotel
2. Scansionare il codice QR o, in caso contrario, visitare l'indirizzo web stabilito ed inserire il codice corrispondente
3. Toccare l'icona di trasmissione nella tua app abilitata per Cast e buon divertimento!

Goditi una moltitudine di opzioni di intrattenimento



ArantiaCast rappresenta la soluzione perfetta per l'intrattenimento dell'utente, con oltre 2.000 applicazioni disponibili. Goditi un'ampia varietà di contenuti come serie TV, film, musica, notizie, sport e altro ancora come se fossi a casa.

Controlla le applicazioni disponibili per la trasmissione all'indirizzo web: chromecast.com/apps. Compatibile con Android e iOS.

(*) Alcune app di intrattenimento richiedono l'accesso direttamente tramite Chromecast con Google TV (HD).

Privacy degli ospiti garantita



Il sistema garantisce la privacy degli ospiti, quindi lo streaming sarà consentito solo sulla TV della camera dell'ospite, senza login o dati personali.

Può gestire la disconnessione del dispositivo degli ospiti al momento del check out. Inoltre, presenta un'installazione discreta e sicura, che deve solo essere integrata nella rete Wi-Fi locale esistente.

Caratteristiche tecniche : Ref. 831418

Risoluzione		1080p
Formato video		HDR10 / HDR10+ / HLG
Formati audio		Dolby Atmos / Dolby Digital / Dolby Digital Plus
Wi-Fi		Si
Bluetooth		Si
Banda frequenza Wi-Fi		2,4 GHz / 5 GHz
Porta USB		USB Type-C
Porta display		HDMI
Tensione d'uscita dell'alimentatore	Vdc	5
Max. corrente d'uscita dell'alimentatore	A	1,5