



ArantiaCast Kit: Chromecast-enhet med Google TV + Box + Säkerhetskabel + USB- strömkabel

Flytta sömlöst med ditt favoritinnehåll i din mobila enhet till hotellets TV

Denna ArantiaCast-dongel låter gästen strömma multimediaminnehåll från en mängd olika appar från deras mobila enhet till rummets TV, samt starta applikationer för underhållning direkt med Google-TV (HD). Enhet installerad på gästens rum.

Ref.	831418
	ACAST-CCN
EAN13	8424450286913

Förpackning

Låda	1 st.
-------------	-------

Fysisk data

Nettovikt	120,00 g
Bruttovikt	200,00 g
Bredd	61,00 mm
Höjd	77,00 mm
Djup	165,00 mm
Huvudproduktens vikt	120,00 g

Utmärkande egenskaper

- Systemet möjliggör fjärrövervakning av de installerade enheterna
- Chromecast-installationen på TV-apparaterna utförs på ett diskret och säkert sätt
- Streaming är endast tillåtet på TV:n i gästens eget rum
- Systemet kan hantera bortkopplingen av gästens enhet i egenskaper med eller utan PMS
- Systemet inkluderar möjligheten att anpassa innehållet på Chromecast välkomstskärmen, vilket ger möjlighet för hotellet att inkludera sitt eget varumärke i systemet. Hotellet kan också anpassa webbgränssnittet, som gästerna ansluter till under parkopplingsprocessen med egen logotyp och bakgrundsbild som de önskar
- Systemet inkluderar en sektion av användarstatistik i konfigurationsverktyget, som visarstatistiken för systemet sedan den första registrerade händelsen
- Utrustad med en stöldskyddskabel för ArantiaCast Kit
- USB-strömkabel för anslutning till TV:n är inkluderad, vilket säkerställer korrekt drift utan behov av en extern nätdel
- Strömma innehåll på hotellets TV-apparat, precis som hemma
- Säkert system som garanterar gästernas integritet
- Kompatibel med TV-apparater utrustade med en HDMI-kontakt
- Över 2000 applikationer finns tillgängliga för casting
- Flera mobila enheter kan anslutas till samma Chromecast, som finns i rummet
- Upp till 1080p upplösning
- Kompatibel med iOS-mobila enheter med version 14.0 eller senare
- Kompatibel med Android-mobila enheter med version 8.0 eller senare

Upptäck

ARANTIACAST-SYSTEM

ARANTIACAST är en professionell Casting-lösning utformad för Hospitality-miljöer med många användare och för att säkerställa gästernas integritet, vilket är en av de viktigaste önskemålen för hotellägare. Gästens mobilenhet kan bara paras ihop med TV:n i sitt rum och kan enkelt uppnås,

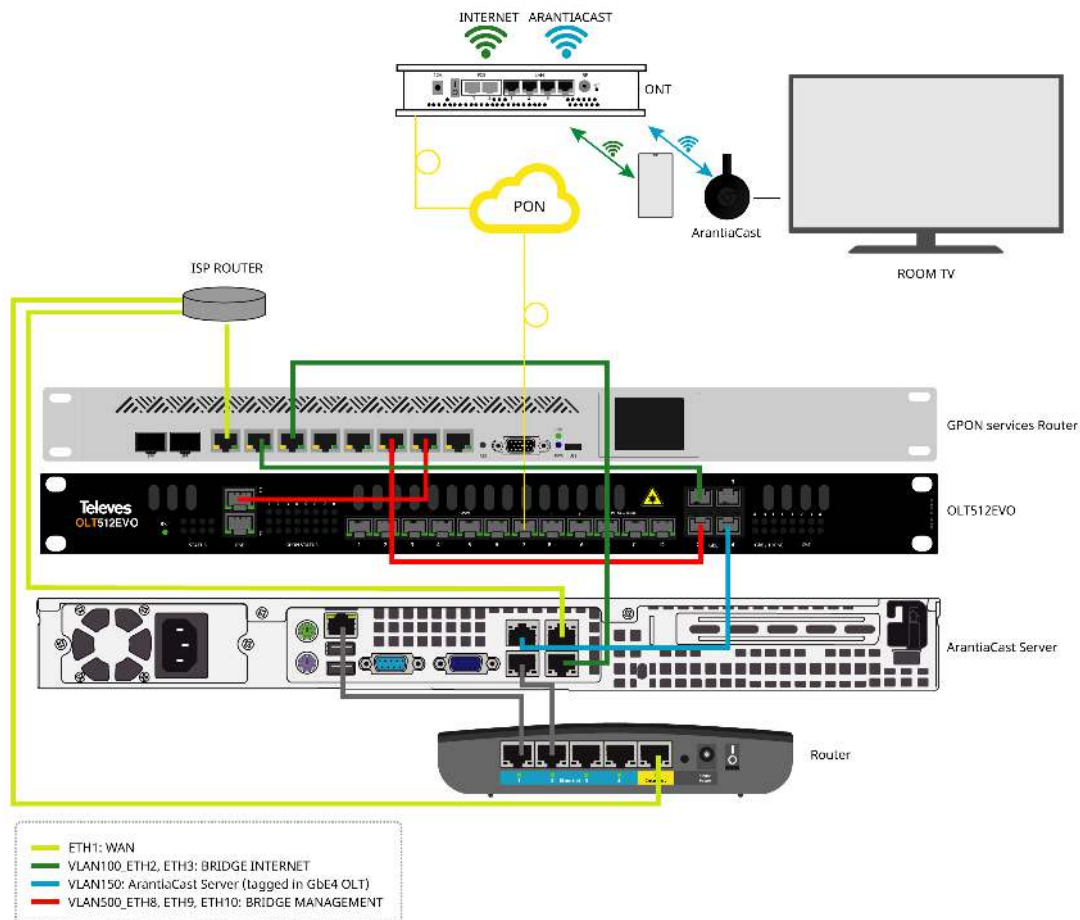
genom att skanna en QR-kod på TV:n.

Den diskreta installationen påverkar inte rummets estetisk eller funktion. Endast anslutning till rummets befintliga WiFi-nätverk krävs. Möjlighet för fjärrövervakning av nätverket, ger ett betydande mervärde för hotellet.

SKILLNADER MELLAN ARANTIACAST OCH MIRRORING:

ARANTIACAST	MIRRORING
Innehållet i en applikation överförs till en annan enhet	Bilden som visas i en applikation överförs till en annan enhet
Olika applikationer kan köras på båda enheterna	Samma skärm visas på båda enheterna
Enheten till vilken applikationen överförs visar bara applikationens funktion	Allt innehåll som visas på den bärbara enheten visas på den andra enhetens skärm
Multitasking: mobilenheten kan köra andra applikationer	Ingen multitasking: alla åtgärder som utförs på mobilenheten visas på den sekundära enheten
Den mobila enhetens skärm kan inaktiveras, eller lämnas inaktiv	Skulle skärmen på den mobila enheten bli svart/stängas, sker det även på den sekundära enhetens skärm
Inte alla appar är kompatibla	Allt kan visas på skärmen på den sekundära enheten
Kompatibel med mobila iOS- och Android-enheter	Kompatibilitet med olika plattformar garanteras inte

Applikationsexempel



Funktioner

Innehållsanpassning

ArantiaCast anpassar sig till företagets image och varumärke



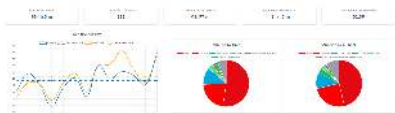
Med denna funktion är det möjligt att anpassa välkomstskärmen för ArantiaCast-tjänsten. Administratören kan definiera logotype, bakgrundsbild och innehåll, som kommer att visas på skärmen för gästen vid användandet, vilket bidrar till att förstärka verksamhetens varumärke.

För att fullborda användarupplevelsen, är det möjligt att anpassa webbadressen, som visas gästen under ihoppningsprocessen av

sin enhet, både med en karakteristisk logotyp och en bakgrundsbild.

Systemanvändningsrapporter

Detaljerad sammanfattning av varje anslutning



I ArantiaCast-administrationsverktyget finns ett komplett avsnitt med rapporter om systemanvändning. I den kan administratören läsa ut statistiken för systemet, från den första registrerade händelsen: total varaktighet för alla castingsessioner, totalt antal castingsessioner som genomförts, genomsnittlig längd för varje castingsession, genomsnittlig daglig castingtid och genomsnittligt dagligt antal castingsessioner.

Administratören kan sortera statistik efter rum, startdatum och slutdatum och få specifik information, samt möjlighet att visa tre diagram: Dagsdiagram, Appanvändning efter tid och Appanvändning efter nummer.

För att få fullständig information erbjuder verktyget möjligheten att exportera data som visas på skärmen både i PDF-format (där skärmen som visas på servern är replikerad) och i CSV (där relevant statistik och data samlas in och används för att skapa rapporter och grafer).

Fjärrhantering och övervakning av installerade enheter

Hela installationen, under kontroll

För att förenkla uppgifterna med övervakning och fel-detektering i ArantiaCast-systemet finns det ett alternativ att kontrollera statusen för varje Chromecast-enhet, visa information om täckningsnivån och signalkvaliteten. Det är också möjligt att starta om och ändra namnet på enheterna, samt radera länkade enheter vid en specifik tidpunkt eller vid utcheckning.

PMS-integration

Processautomation för att förenkla managementuppgifter



ArantiaCast-systemet integreras med det mest använda PMS-systemen på marknaden, vilket bidrar till att automatisera processerna relaterade till gästernas vistelse, som att välja ett specifikt språk eller utföra en automatisk utcheckning utan behov av interaktion.

Tjänster

Strömma ditt favoritinnehåll



Systemet tillåter innehållsströmning från användarens egen enhet direkt till TV:n, genom att följa dessa tre enkla steg:

1. Anslut till hotellets WiFi
2. Skanna QR-koden eller vid problem, gå till den visade webbadressen och ange motsvarande kod
3. Tryck på Castning-ikonen i din aktiverade App och börja titta!

Ta del av mängder olika underhållningsalternativ



ArantiaCast representerar den perfekta lösningen för användarens underhållning, med mer än 2000 applikationer tillgängliga. Njut av ett brett utbud av innehåll som serier, filmer, musik, nyheter, sport, etc. som om du var hemma.

Kontrollera de tillgängliga applikationerna för Casting på webbadressen: chromecast.com/apps*. Android- och iOS-kompatibla.

(*) Vissa underhållningsappar kräver att du loggar in direkt via

Chromecast med Google-TV (HD).

Gästernas integritet garanteras



Systemet garanterar gästernas integritet, så streaming tillåts endast på gästens TV utan inloggning eller personlig information. Sköter bortkoppling av gästens enhet vid utcheckningen. Installation av systemet utförs diskret och säkert, som bara behöver anslutas till lokalens befintliga WiFi-nätverk.

Tekniska specifikationer : Ref. 831418

Resolution		1080p
Video format		HDR10 / HDR10+ / HLG
Audio format		Dolby Atmos / Dolby Digital / Dolby Digital Plus
Wi-Fi		Yes
Bluetooth		Yes
WiFi frequency band		2.4 GHz / 5 GHz
USB port		USB Type-C
Display port		HDMI
PSU output voltage	Vdc	5
Max PSU output current	A	1,5